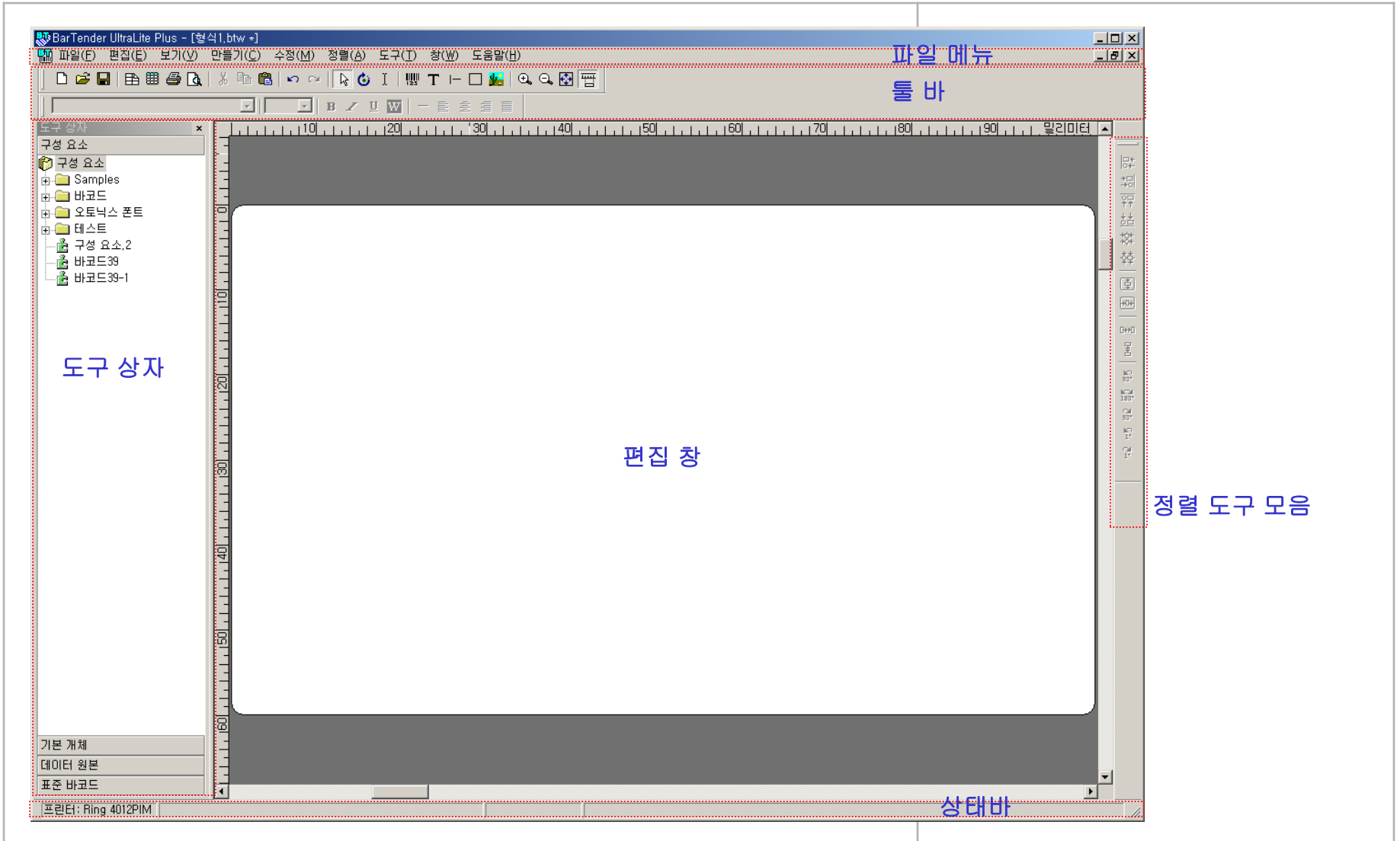


BarTender 응용 프로그램 바텐더 사용 매뉴얼

목차

1. 바텐더 화면 설명	3
2. 메뉴 설명	4
3. 바코드 만들기 및 수정	10
4. 텍스트 만들기 및 수정	17
5. 선 만들기 및 수정	23
6. 사각형, 타원, 원 만들기 및 수정	27
7. 그림 만들기 및 수정	31
8. 데이터베이스 사용	36
9. 프린터 출력	40

바텐더 화면 설명



메뉴 설명 - 파일

▶ 파일(파일 메뉴)

	신규(N)	Ctrl+N
	열기(O)...	Ctrl+O
	닫기(C)	
	모두 닫기	
	저장(S)	Ctrl+S
	다른 이름으로 저장(A)...	
	모두 저장(L)	
	데이터베이스 설정(D)...	Ctrl+D
	페이지 설정(G)...	
	인쇄 미리 보기(V)	
	인쇄(P)...	Ctrl+P
	설명(M)...	
	평가판 기능(F)...	
	1 형식1.btw	
	2 형식2.btw	
	3 font-a.btw	
	종료(X)	

▶ 툴바



↓
 툴바와 파일 메뉴가 아이콘이
 같으면 같은 기능을 함

- 파일 관련 사용자 설명
- 타 버전 관련 내용 요약, 정리 및 설정
- 최근 작업한 내용 보여짐
- 프로그램 종료

- 신규
 - 새로운 라벨 디자인
- 열기
 - 기존 디자인된 라벨 로딩
- 닫기
 - 현재 편집 창에 작업중인 디자인 종료
- 모두 닫기
 - 편집 창에 작업중인 모든 디자인 종료
- 저장
 - 현재 편집 창에 작업중인 디자인 저장
- 모두 저장
 - 편집 창에 작업중인 모든 디자인 저장
- 데이터베이스 설정
 - Excel에 관련된 데이터 베이스 설정
- 페이지 설정
 - 용지와 인쇄에 관련된 내용 설정
- 인쇄 미리 보기
- 인쇄
 - 출력 관련 내용 설정

메뉴 설명 - 편집

▶ 편집(파일 메뉴)

실행 취소(U) 삭제 바코드	Ctrl+Z
다시 실행(B)	Ctrl+Y
절단(X)	Ctrl+X
복사(C)	Ctrl+C
붙여넣기(P)	Ctrl+V
삭제(D)	Del
모두 선택(A)	Ctrl+A
선택(S)	
데이터 편집(I)	

▶ 툴바

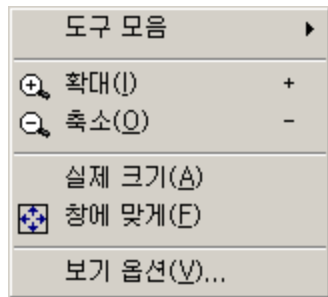


↓
 툴바와 파일 메뉴가 아이콘이
 같으면 같은 기능을 함

- 실행 취소
 → 가장 최근에 작동한 동작 취소
- 다시 실행
 → 가장 최근에 취소한 내용 되살리기
- 절단
 → 잘라내기
- 복사
 → 해당 개체를 복사함
- 붙여넣기
 → 복사나 절단한 내용을 붙여넣기
- 삭제
 → 선택한 내용물 삭제
- 선택
 → 현재 작업할 내용 선택
- 데이터 편집
 → 바코드 내용이나 문자 내용 편집

메뉴 설명 - 보기

▶ 보기(파일 메뉴)

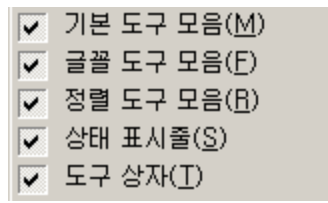


▶ 툴바



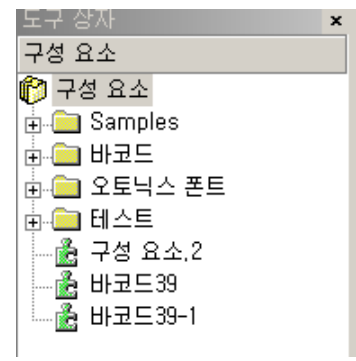
↓
 툴바와 파일 메뉴가 아이콘이
 같으면 같은 기능을 함

▶ 보기>도구모음(파일 메뉴)



정렬 도구 모음 →

도구 상자



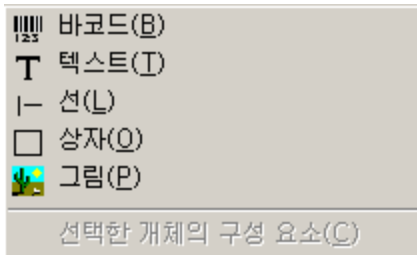
기본 / 글꼴 도구 모음



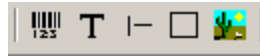
- 도구 모음
→ 사용자가 편리하게 디자인 할 수 있도록 도와주는 아이콘 설정
- 확대
→ 편집 창 확대
- 축소
→ 편집 창 축소
- 실제 크기
→ 실제 라벨 크기에 맞게 편집 창 변경
- 창에 맞게
→ 라벨 크기를 편집 창에 맞게 변경
- 보기 옵션
→ 편집창의 눈금자 관련 옵션 설정
→ 밀리미터나 격자단위를 설정

메뉴 설명 - 만들기 및 수정

▶ 만들기(파일 메뉴)

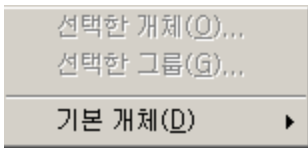


▶ 툴바

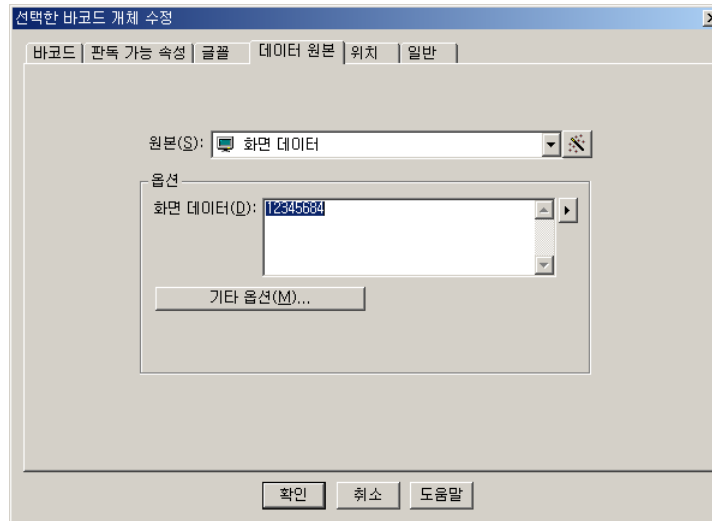


↓
 툴바와 파일 메뉴가 아이콘이
 같으면 같은 기능을 함

▶ 수정(파일 메뉴)



▶ 예:선택한 개체 수정 화면



-바코드

- 1차원 바코드에 대해 생성함
- 선택 후 편집 창에 클릭하면 생성됨
- 생성된 바코드는 바코드를 선택한 다음에 오른쪽 마우스 버튼을 클릭한 다음 수정할 수 있음

- 텍스트

- 문자 입력 관련

- 선

- 선 개체를 그림

- 상자

- 박스나 타원 및 원을 그림

- 그림

- 그림과 같은 이미지를 그림

※ 모든 개체 편집 시는 편집 창에 해당 내용을 (왼쪽 마우스)클릭 후 오른쪽 마우스 클릭하면 개체 수정 화면이 보임 → 해당 내용을 편집한 다음에 확인 버튼을 누르면 편집 창에 변경되어 적용됨

메뉴 설명 - 정렬

▶ 정렬(파일 메뉴)

앞으로 가져오기(M)	
뒤로 보내기(S)	
그룹화(G)	Ctrl+G
그룹 해제(U)	Ctrl+U
정렬(Z)...	
회전(R)...	

▶ 툴바

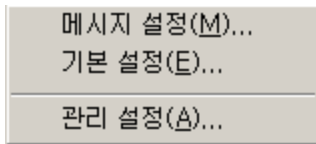
	→ 왼쪽 맞춤
	→ 오른쪽 맞춤
	→ 위쪽 맞춤
	→ 아래쪽 맞춤
	→ 가로 가운데 맞춤
	→ 세로 가운데 맞춤
	→ 디자인 영역의 세로 가운데 맞춤
	→ 디자인 영역의 가로 가운데 맞춤
	→ 일정 간격, 가로
	→ 일정 간격, 세로
	→ 왼쪽방향으로 90도 회전
	→ 180도 회전
	→ 오른쪽방향으로 90도 회전
	→ 왼쪽방향으로 1도 회전(이미지)
	→ 오른쪽방향으로 1도 회전(이미지)

- 앞으로 가져오기
 - 편집창에 맨 앞으로 보이기
- 뒤로 보내기
 - 편집창에 맨 뒤로 보내기
- 그룹화
 - 여러 개체를 그룹화 시킴
- 그룹 해제
 - 그룹화된 개체를 해제함
- 정렬
 - 왼쪽/오른쪽/위/아래로 정렬함
- 회전
 - 선택한 개체를 회전 시킴

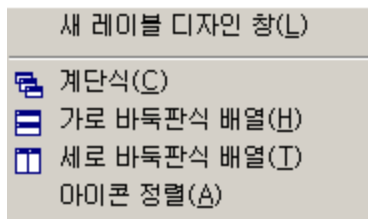
※ 정렬시 선택한 개체중에 맨 처음 선택한 내용을 기준으로 정렬됨

메뉴 설명 - 도구 & 창 & 도움말

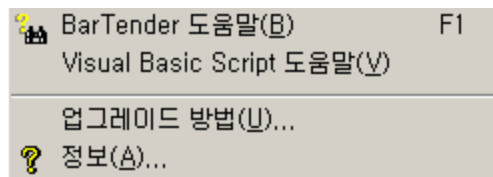
▶ 도구(파일 메뉴)



▶ 창(파일 메뉴)

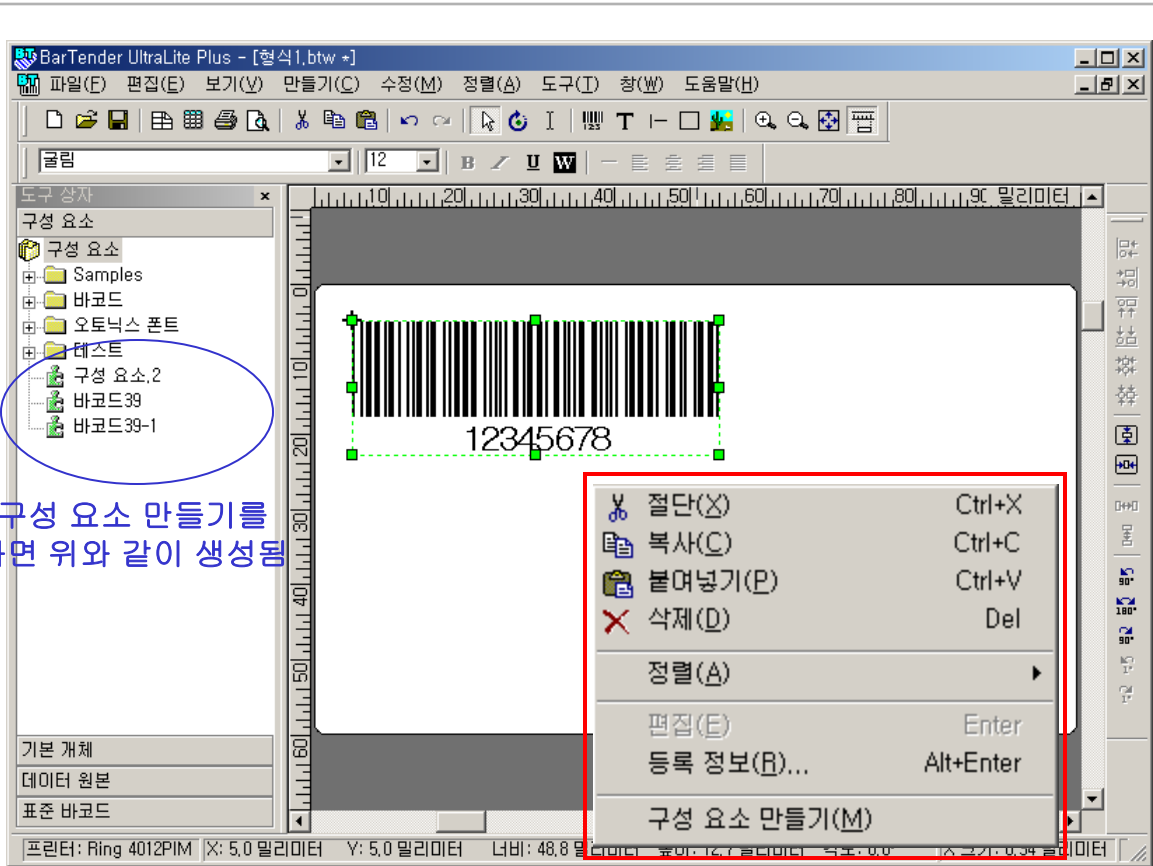


▶ 도움말(파일 메뉴)



- 메시지 설정 : 고급 사용자만 사용 권장
 - 편집창에 맨 앞으로 보이기
- 기본 설정
 - 언어 및 다른 버전관련 설정
- 관리 설정
 - 저장 등의 자료 위치 관련 설정
- 새 레이블 디자인 창
 - 새 편집창을 만들
- 계단식
 - 편집창을 계단식으로 보이게 함
- 가로 바둑판식 배열
- 세로 바둑판식 배열
- 아이콘 정렬
- BarTender 도움말
 - 바텐더 관련 도움말(영문으로 됨)
- Visual Basic Script 도움말
 - VBS를 사용할 사용자 관련 도움말
 - 엔터프라이즈 버전에서만 유효함
- 업그레이드 방법
- 정보
 - 판, 버전, 빌드관련 정보 수록

바코드 만들기 및 수정 - 1



구성 요소 만들기를 하면 위와 같이 생성됨

※ 도구 상자 내용을 사용하고 싶다면 도구장사의 해당 내용 선택 후 드래그를 통해 편집창에 마우스 커서를 놓고 마우스 버튼을 떼면 됨

- <생성>
- 레이블 정의(설치 매뉴얼 참조)
 - 만들기>바코드 혹은 툴바의 를 클릭한 후 편집창에 (왼쪽)마우스 버튼을 클릭함
 - 왼쪽 화면과 같이 생성됨
 - 완전 39코드에 바코드 내용은 12345678로 생성됨

- <수정>
- 왼쪽 화면과 같은 상태(바코드 개체 선택한 상태)에서 오른쪽 마우스 클릭함
 - 빨간색 테두리와 같은 등록상자가 생성
 - 등록 정보를 클릭

- CF. 구성 요소 만들기
- 구성 요소 만들기를 클릭하면 왼쪽 도구 상자에서 보는 것과 같이 저장됨
 - 자주 사용하는 기능은 구성 요소를 만들어서 사용하면 편리함

바코드 만들기 및 수정 - 2

▶ 바코드 선택 → 오른쪽 마우스 클릭 → 등록정보 클릭 → 바코드 탭

- 기호

- 사용할 수 있는 바코드를 선택
- 콤보 상자를 클릭하면 여러가지 바코드 중에 선택할 수 있음
- 제공되는 프로그램에서는 1차원 바코드 만 유효하게 사용할 수 있음

- 크기

- X크기 : 가는바 크기
- 비율 : 가는바와 굵은바 비율
- 밀도 : X크기와 연관있음
- 높이 : 바코드 높이

- 기호 전용 옵션

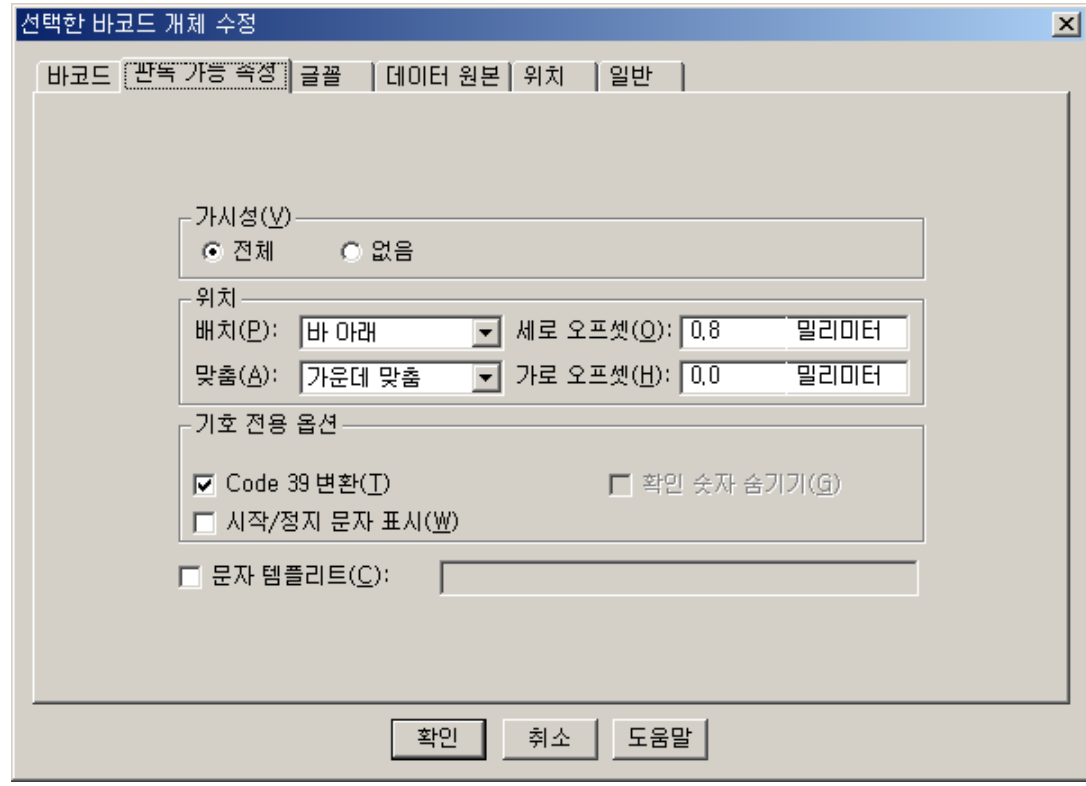
- 바코드의 특징 마다 변경됨
- 현재 39코드이기 때문에 시작문자와 종료 문자가 나타나 있음

- 인쇄 방법

- 색을 선택할 수 있음
- 3종류 타입(제어문자)으로 출력할 수 있음

바코드 만들기 및 수정 - 3

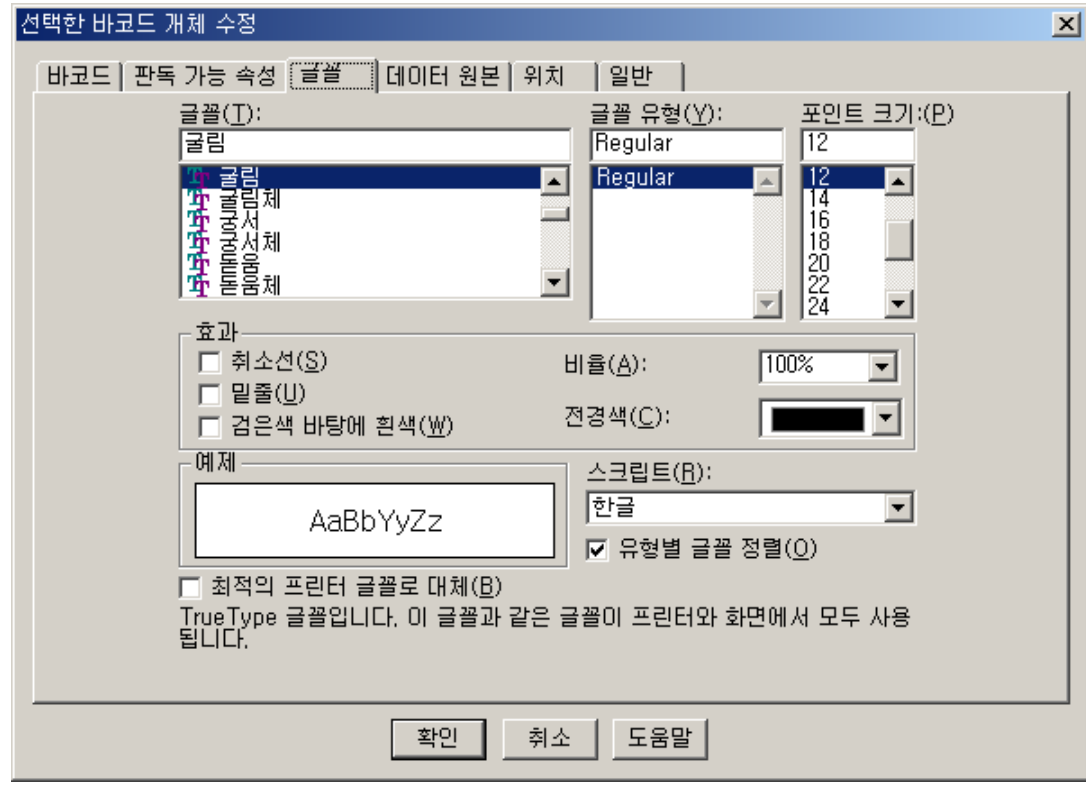
▶ 바코드 선택 → 오른쪽 마우스 클릭 → 등록정보 클릭 → 판독 가능 속성 탭



- 가시성
 - 바코드 출력과 함께 문자 출력도 할 것인지 여부 선택
 - 전체 : 문자 출력 함
 - 없음 : 문자 출력 안함
- 위치
 - 배치 : 문자 배치 위치
 - 세로 오프셋 : 바코드와 세로간격 띄움
 - 맞춤 : 바코드를 중심으로 정렬 위치
 - 가로 오프셋 : 바코드와 가로간격 띄움
- 기호 전용 옵션
 - 바코드의 특징 마다 변경됨
 - 현재 39코드가기 때문에 시작문자와 종료 문자가 나타나 있음
- 문자 템플릿
 - 문자의 포맷을 설정 할 수 있음

바코드 만들기 및 수정 - 4

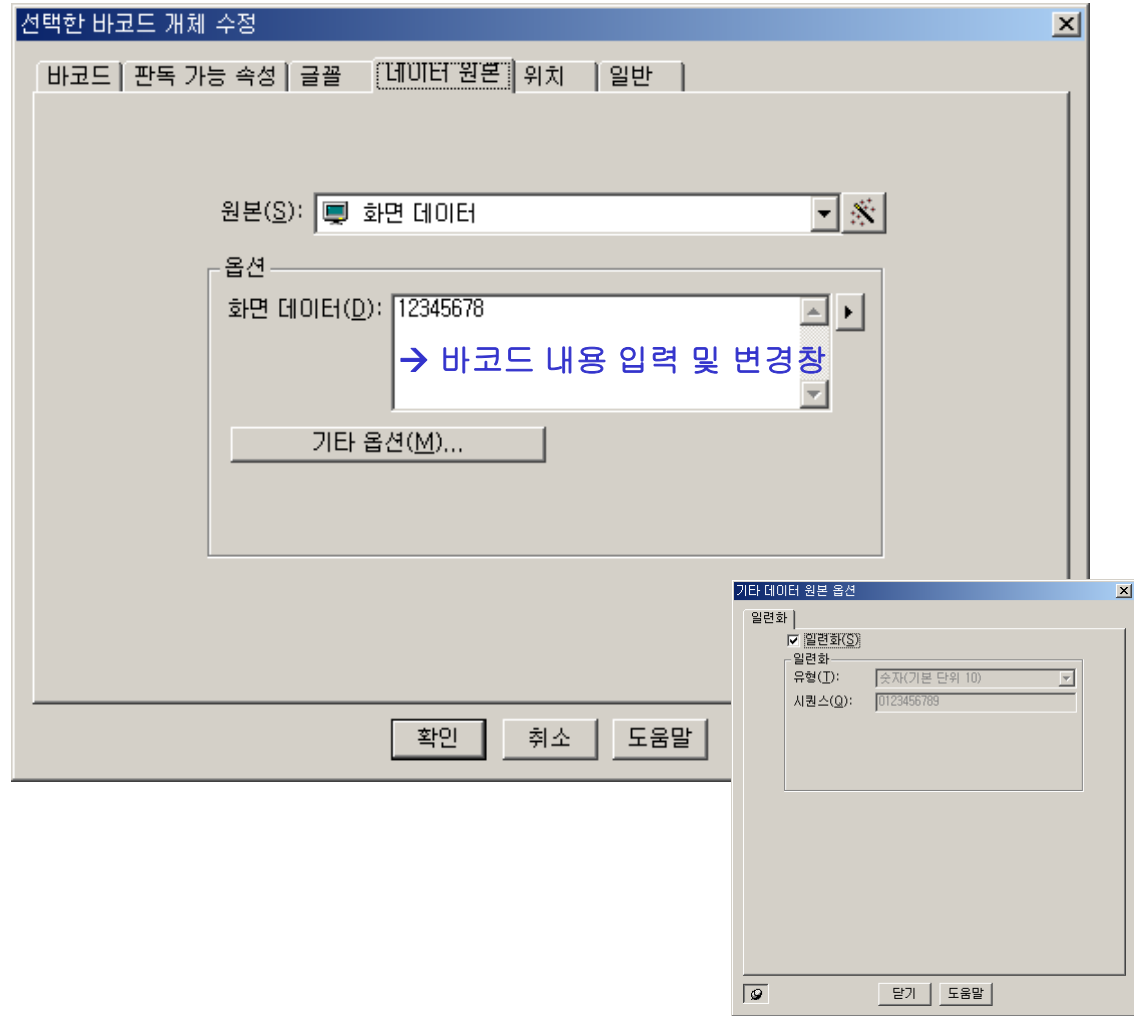
▶ 바코드 선택 → 오른쪽 마우스 클릭 → 등록정보 클릭 → 글꼴 탭



- 글꼴
 - 문자 글꼴 선택
 - 한글을 사용할 수 있음
 - 주의:한글을 사용할 수 없는 글꼴인데 한글을 사용하면 글꼴이 깨져서 출력됨
- 글꼴 유형
 - 기본/굵게/기울림 등이 있음
- 폰트 크기
 - 글꼴 크기
- 효과
 - 비율관련 : 가로와 세로 비율

바코드 만들기 및 수정 - 5

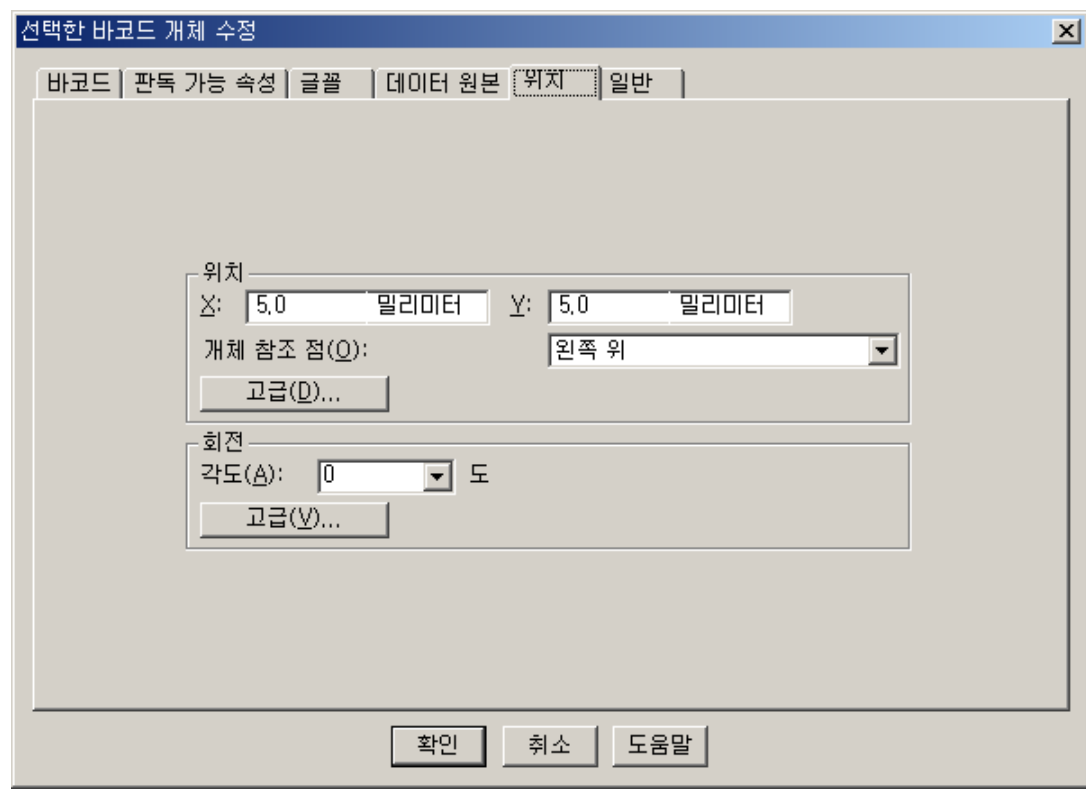
▶ 바코드 선택 → 오른쪽 마우스 클릭 → 등록정보 클릭 → 데이터 원본 탭



- 원본
 - 화면데이터와 데이터베이스 필드
- <옵션-화면데이터>
 - 화면 데이터
 - 표시될 데이터
 - 기타 옵션
 - 일련화(시리얼) 증가
 - 시리얼 증가는 +1로만 증가됨
- <옵션-데이터베이스 필드>
 - 엑셀만 사용할 수 있음
 - 자세한 내용은 엑셀 로딩으로...
- 필드 사용
- 예제 데이터
- 기타 옵션
- 데이터베이스 설정

바코드 만들기 및 수정 - 6

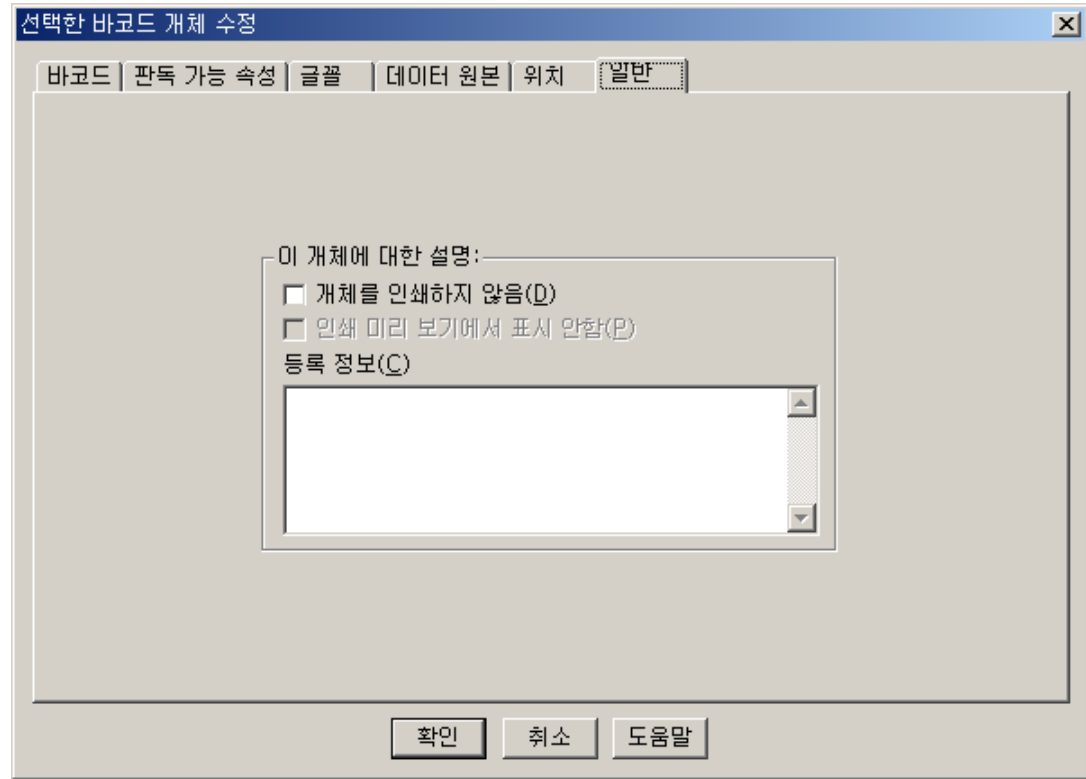
▶ 바코드 선택 → 오른쪽 마우스 클릭 → 등록정보 클릭 → 위치 탭



- 위치
 - X : 바코드 시작 X 좌표 위치
 - Y : 바코드 시작 Y 좌표 위치
- 개체 참조 점
 - X,Y의 기준이 되는 쪽
- 회전
 - 바코드 회전 각도 정의

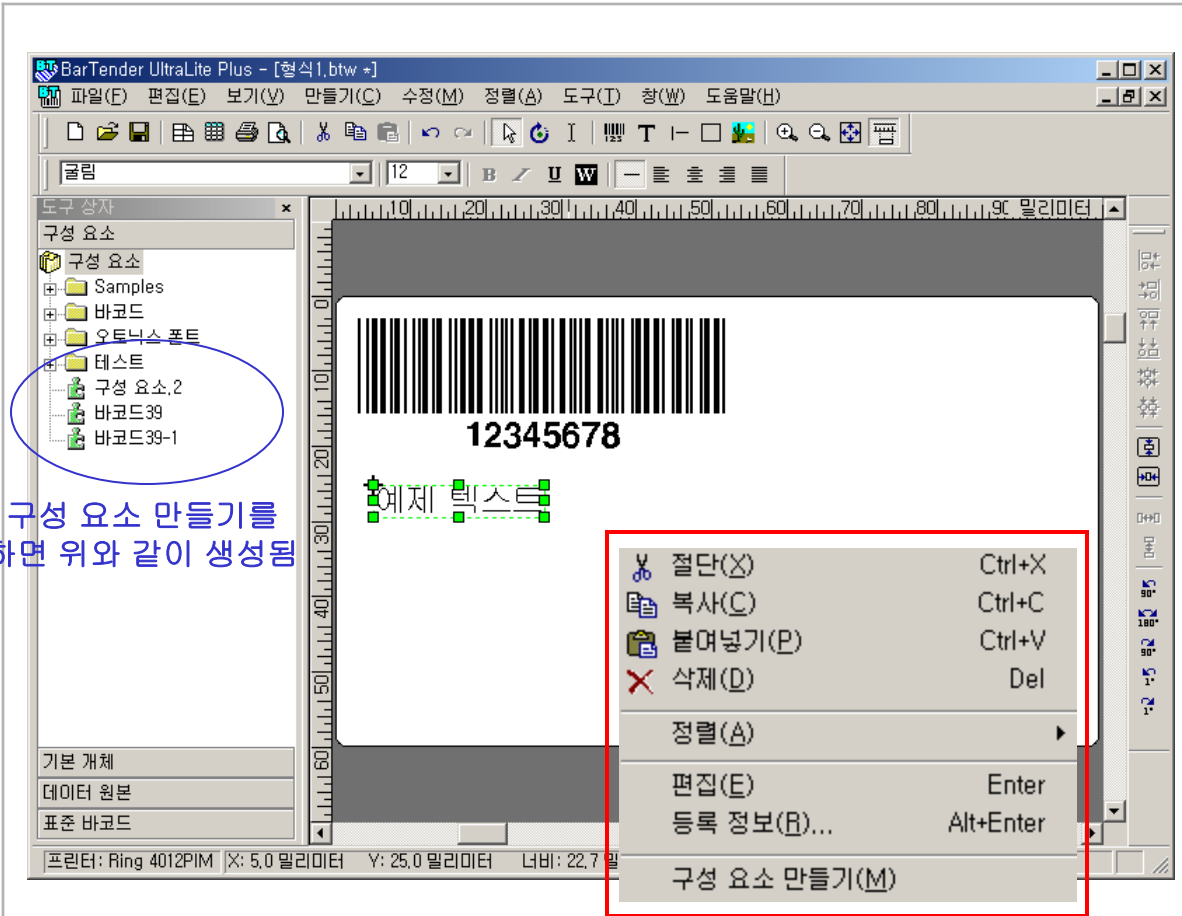
바코드 만들기 및 수정 - 7

▶ 바코드 선택 → 오른쪽 마우스 클릭 → 등록정보 클릭 → 일반 탭



- 이 개체에 대한 설명
 → 인쇄하지 않음 선택시
 : 화면에만 보일 뿐 프린터 출력하지 않음

텍스트 만들기 및 수정 - 1



구성 요소 만들기를 하면 위와 같이 생성됨

※ 도구 상자 내용을 사용하고 싶다면 도구장사의 해당 내용 선택 후 드래그를 통해 편집창에 마우스 커서를 놓고 마우스 버튼을 떼면 됨

- <생성>
- 레이블 정의(설치 매뉴얼 참조)
 - 만들기>텍스트 혹은 툴바의 **T**를 클릭한 후 편집창에 (왼쪽)마우스 버튼을 클릭함
 - 왼쪽 화면과 같이 생성됨
 - 텍스트 내용은 예제 텍스트로 생성됨

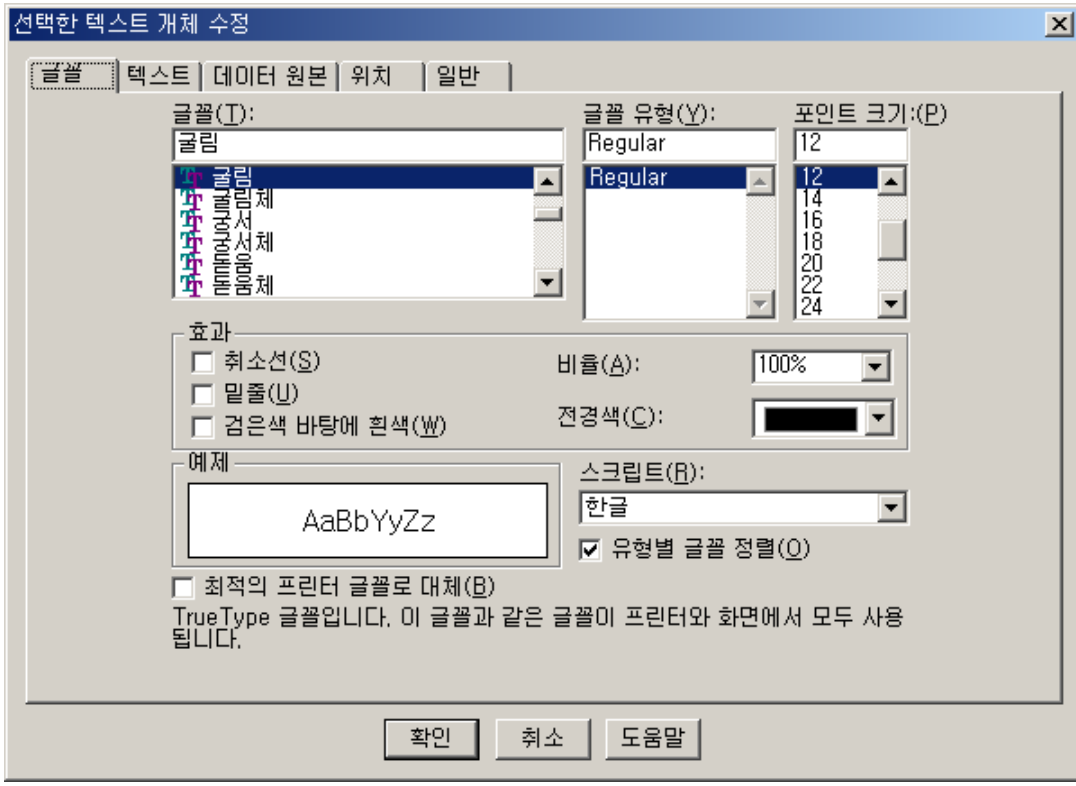
- <수정>
- 왼쪽 화면과 같은 상태(텍스트 개체 선택한 상태)에서 오른쪽 마우스 클릭함
 - 빨간색 테두리와 같은 등록상자가 생성
 - 등록 정보를 클릭

CF. 구성 요소 만들기

- 구성 요소 만들기를 클릭하면 왼쪽 도구 상자에서 보는 것과 같이 저장됨
- 자주 사용하는 기능은 구성 요소를 만들어서 사용하면 편리함

텍스트 만들기 및 수정 - 2

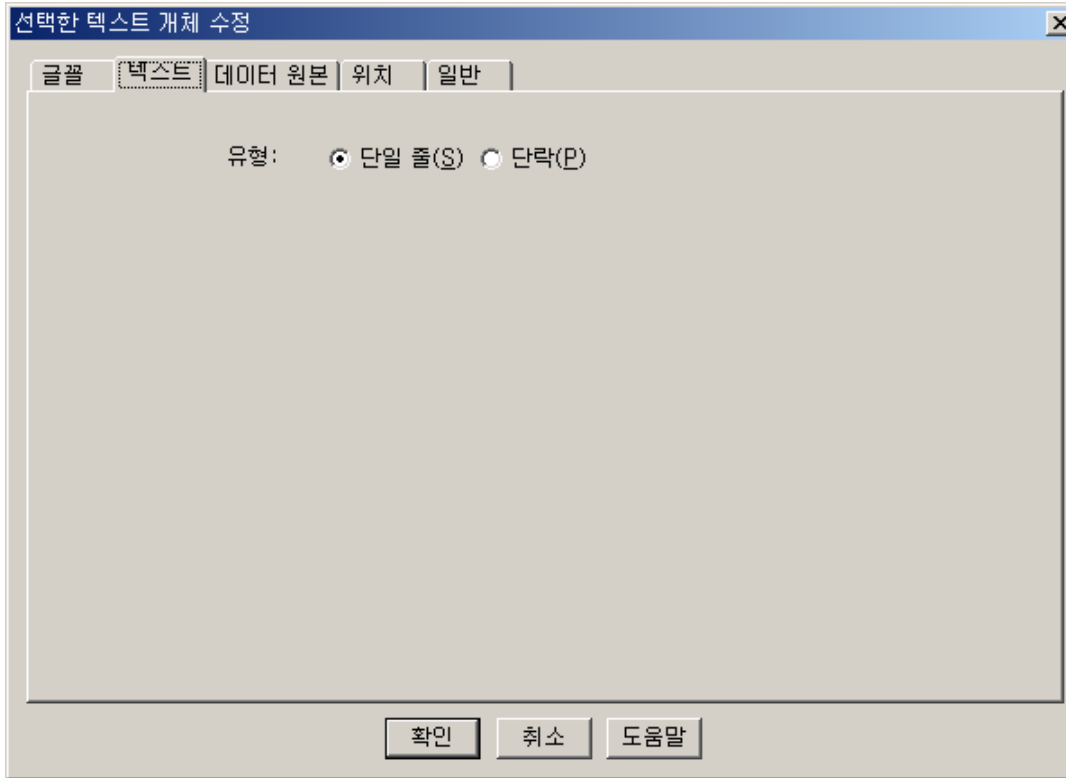
▶ 텍스트 선택 → 오른쪽 마우스 클릭 → 등록정보 클릭 → 글꼴 탭



- 글꼴
 - 문자 글꼴 선택
 - 한글을 사용할 수 있음
 - 주의: 한글을 사용할 수 없는 글꼴인데 한글을 사용하면 글꼴이 깨져서 출력됨
- 글꼴 유형
 - 기본/굵게/기울림 등이 있음
- 폰트 크기
 - 글꼴 크기
- 효과
 - 비율관련 : 가로와 세로 비율

텍스트 만들기 및 수정 - 3

▶ 텍스트 선택 → 오른쪽 마우스 클릭 → 등록정보 클릭 → 텍스트 탭



- 유형

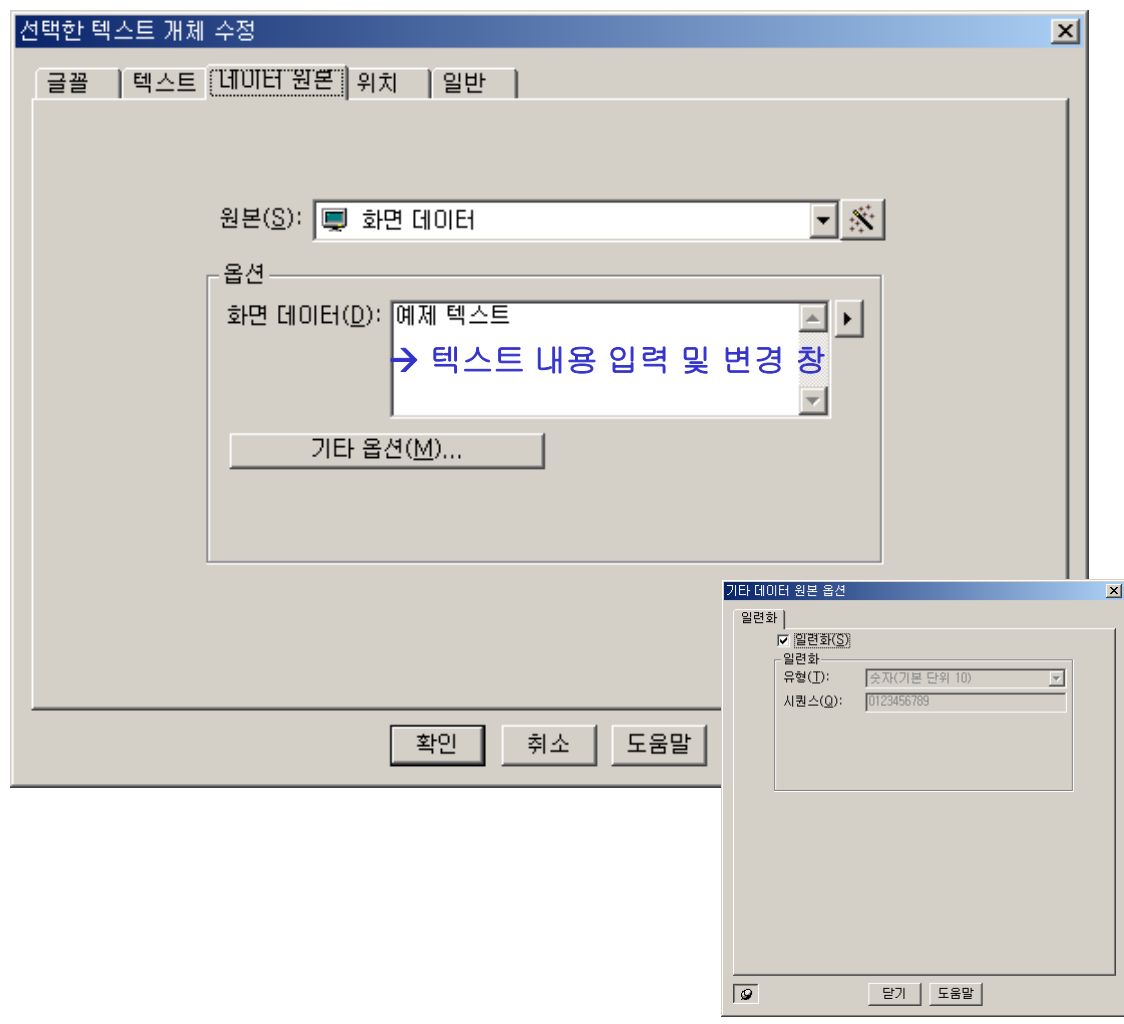
→ 단일 줄

→ 단락

※ 주로 단일 줄을 사용하며 단락 사용할 때는 줄 간격과 맞춤 등을 설정 할 수 있음

텍스트 만들기 및 수정 - 4

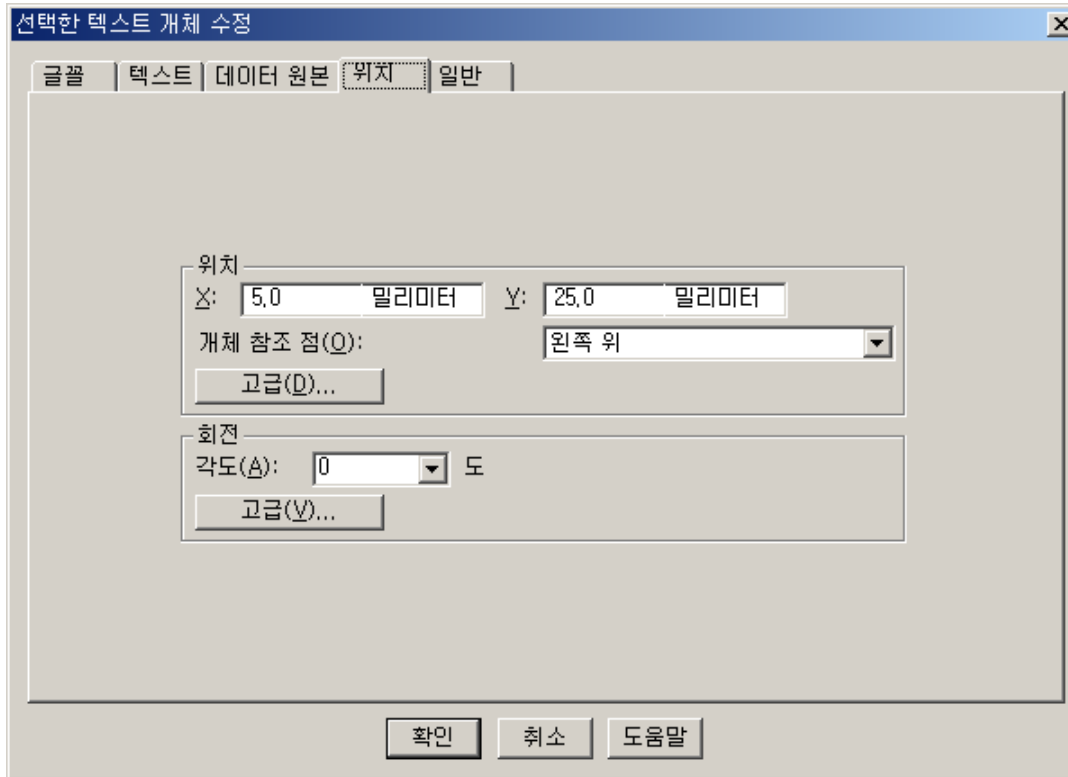
▶ 텍스트 선택 → 오른쪽 마우스 클릭 → 등록정보 클릭 → 데이터 원본 탭



- 원본
 - 화면데이터와 데이터베이스 필드
- <옵션-화면데이터>
 - 화면 데이터
 - 표시될 데이터
 - 기타 옵션
 - 일련화(시리얼) 증가
 - 시리얼 증가는 +1로만 증가됨
- <옵션-데이터베이스 필드>
 - 엑셀만 사용할 수 있음
 - 자세한 내용은 엑셀 로딩으로...
- 필드 사용
- 예제 데이터
- 기타 옵션
- 데이터베이스 설정

텍스트 만들기 및 수정 - 5

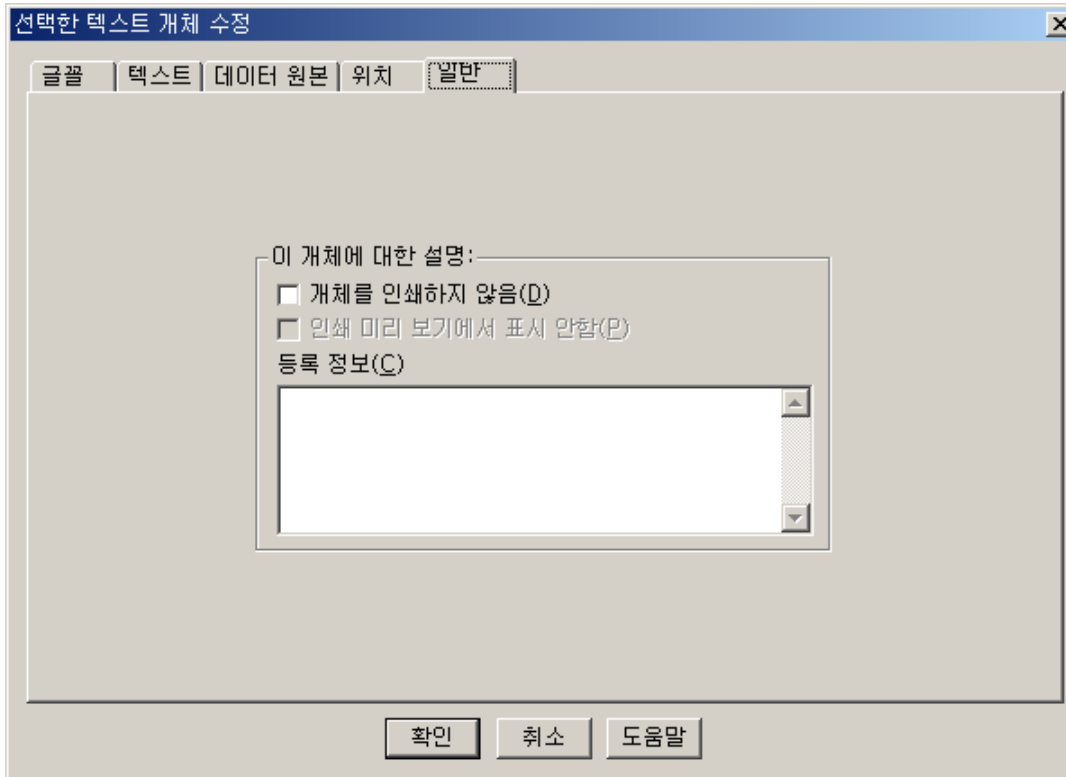
▶ 텍스트 선택 → 오른쪽 마우스 클릭 → 등록정보 클릭 → 글꼴 탭



- 위치
 - X : 텍스트 시작 X 좌표 위치
 - Y : 텍스트 시작 Y 좌표 위치
- 개체 참조 점
 - X,Y의 기준이 되는 쪽
- 회전
 - 텍스트 회전 각도 정의

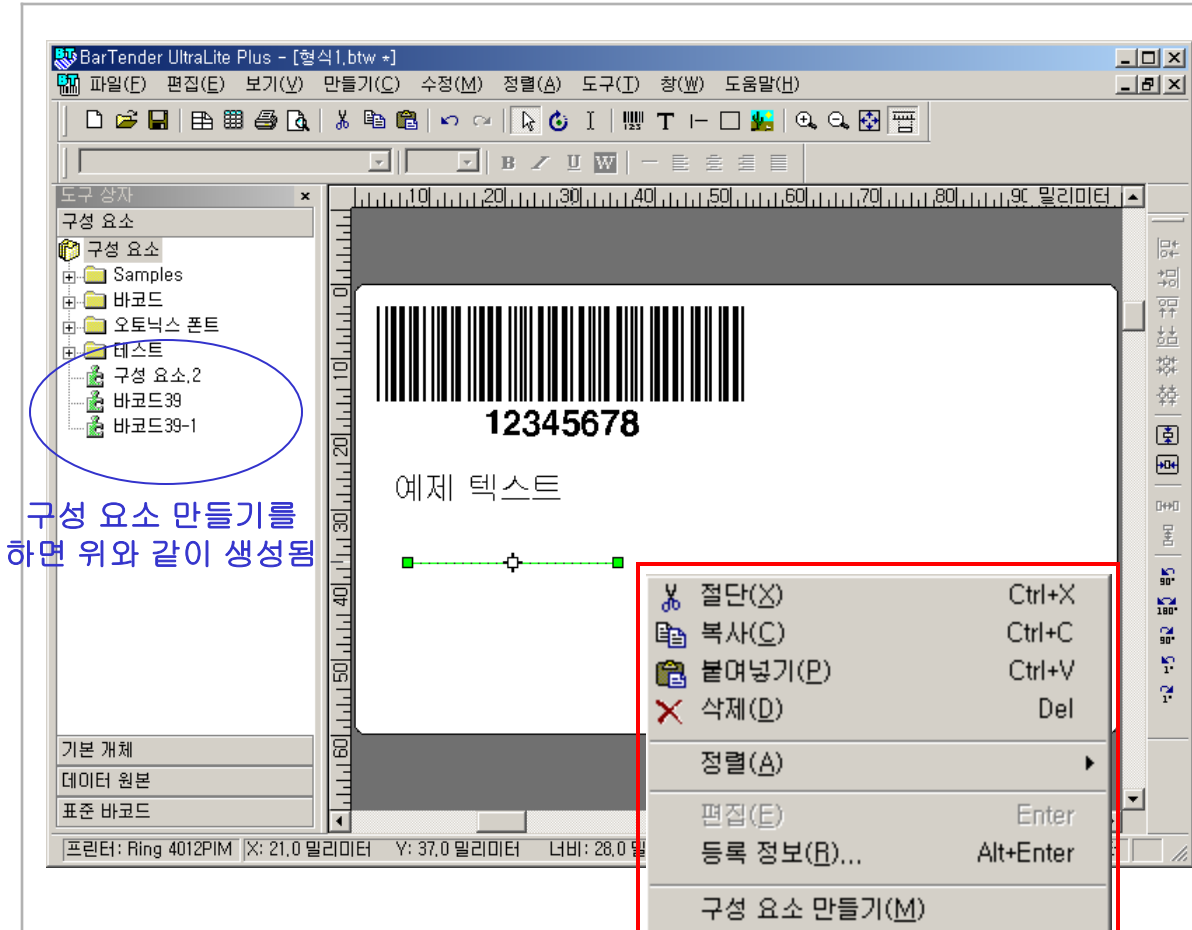
텍스트 만들기 및 수정 - 6

▶ 텍스트 선택 → 오른쪽 마우스 클릭 → 등록정보 클릭 → 글꼴 탭



- 이 개체에 대한 설명
- 인쇄하지 않음 선택 시
- : 화면에만 보일 뿐 프린터 출력하지 않음

선 만들기 및 수정 - 1



구성 요소 만들기를 하면 위와 같이 생성됨

※ 도구 상자 내용을 사용하고 싶다면 도구상자의 해당 내용 선택 후 드래그를 통해 편집창에 마우스 커서를 놓고 마우스 버튼을 떼면 됨

<생성>

- 레이블 정의(설치 매뉴얼 참조)
- 만들기>선 혹은 툴바의 를 클릭한 후 편집창에 (왼쪽)마우스 버튼을 클릭함
- 왼쪽 화면과 같이 생성됨

<수정>

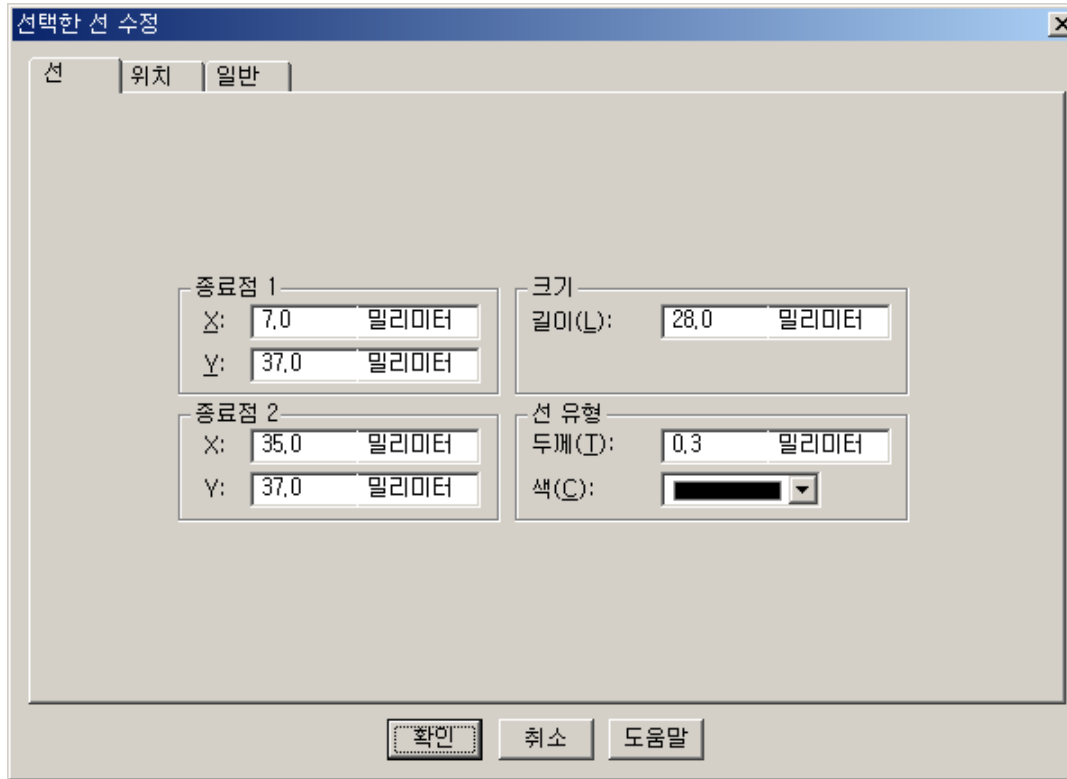
- 왼쪽 화면과 같은 상태(바코드 개체 선택한 상태)에서 오른쪽 마우스 클릭함
- 빨간색 테두리와 같은 등록상자가 생성
- 등록 정보를 클릭

CF. 구성 요소 만들기

- 구성 요소 만들기를 클릭하면 왼쪽 도구 상자에서 보는 것과 같이 저장됨
- 자주 사용하는 기능은 구성 요소를 만들어서 사용하면 편리함

선 만들기 및 수정 - 2

▶ 선 선택 → 오른쪽 마우스 클릭 → 등록정보 클릭 → 선 탭



선택한 선 수정

선 | 위치 | 일반

종료점 1
X: 7.0 밀리미터
Y: 37.0 밀리미터

종료점 2
X: 35.0 밀리미터
Y: 37.0 밀리미터

크기
길이(L): 28.0 밀리미터

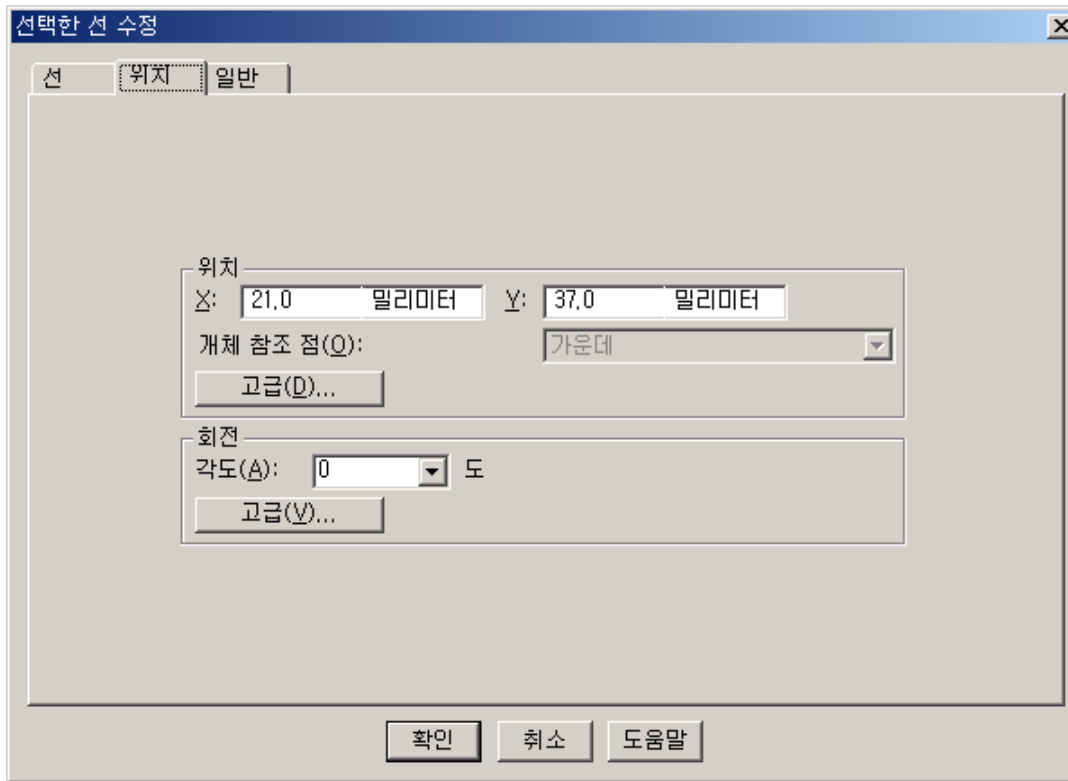
선 유형
두께(T): 0.3 밀리미터
색(C): [선택된 색상]

확인 취소 도움말

- 종료점 1
 - X : 시작하는 X 좌표
 - Y : 시작하는 Y 좌표
- 종료점 2
 - X : 시작하는 X 좌표
 - Y : 시작하는 Y 좌표
- 크기
 - 길이 : 선의 길이
 - 변경되면 선의 유형에 따라 X, Y 좌표가 변경됨
- 선 유형
 - 두께 : 선의 굵기
 - 색 : 선 색 표시

선 만들기 및 수정 - 3

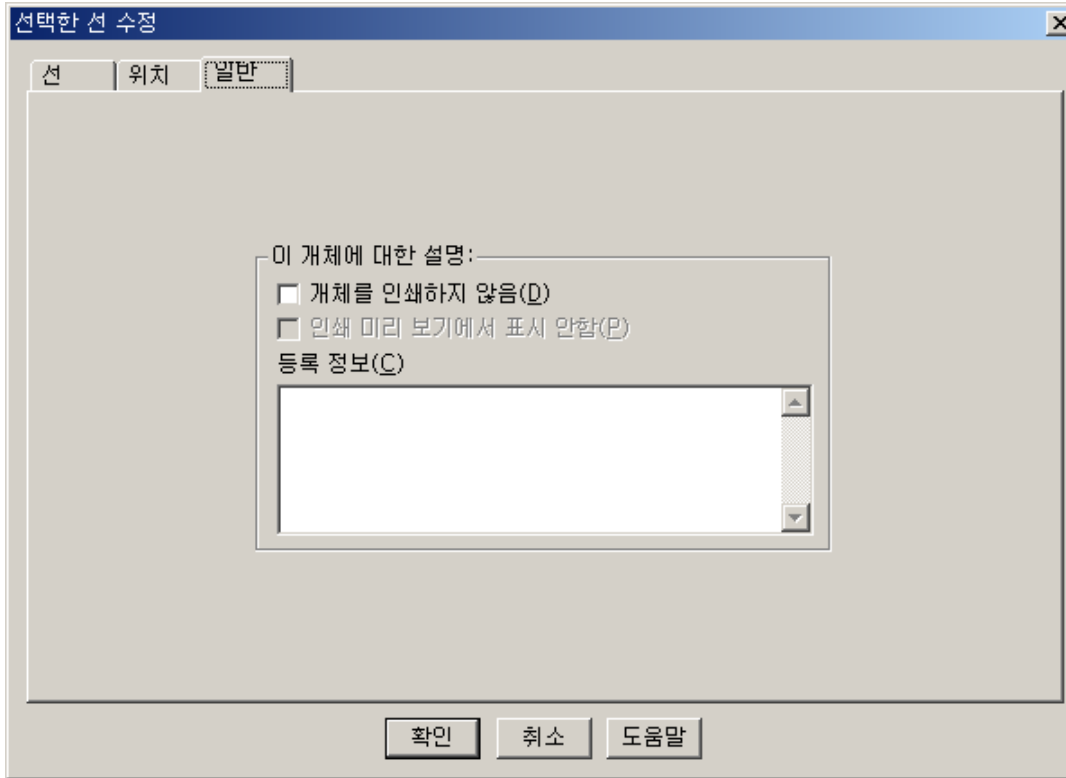
▶ 선 선택 → 오른쪽 마우스 클릭 → 등록정보 클릭 → 위치 탭



- 위치
 - X : 선 시작 X 좌표 위치
 - Y : 선 시작 Y 좌표 위치
- 개체 참조 점
 - X,Y의 기준이 되는 쪽
- 회전
 - 텍스트 회전 각도 정의

선 만들기 및 수정 - 4

▶ 선 선택 → 오른쪽 마우스 클릭 → 등록정보 클릭 → 일반 탭

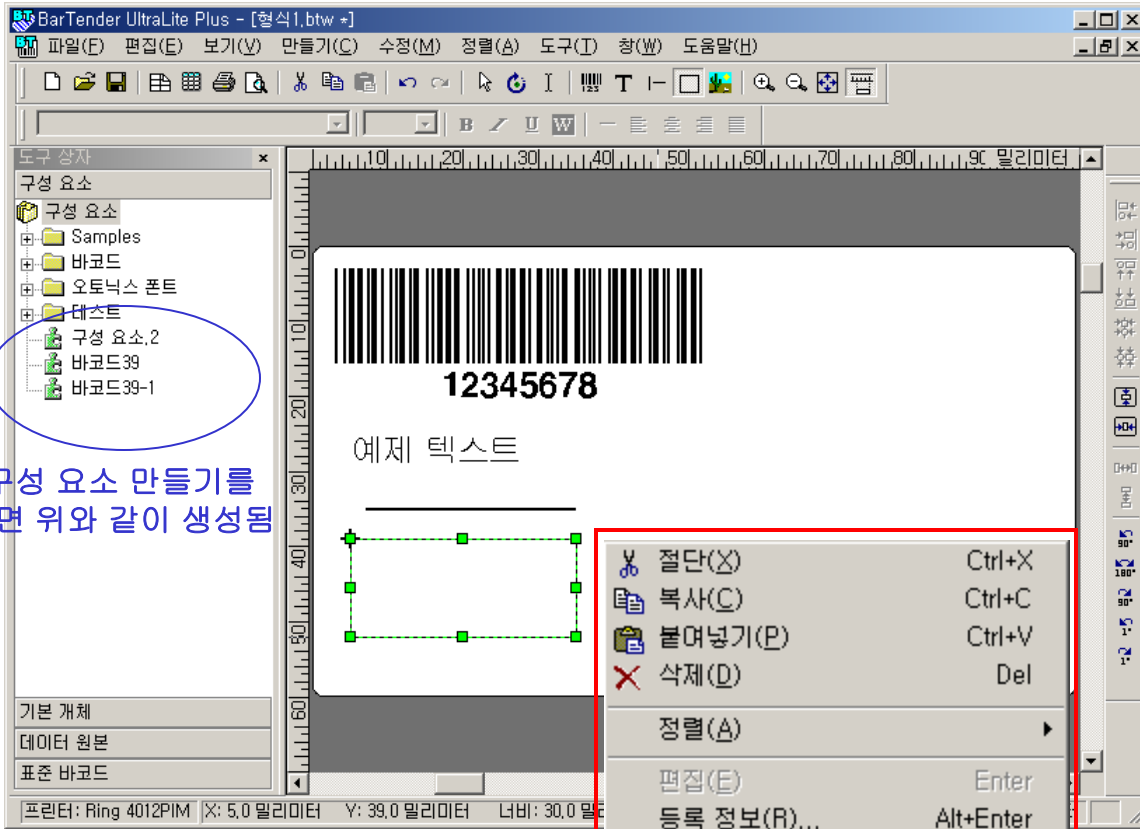


- 이 개체에 대한 설명

→ 인쇄하지 않음 선택시

: 화면에만 보일 뿐 프린터 출력하지 않음

사각형, 타원, 원 만들기 및 수정 - 1



구성 요소 만들기를 하면 위와 같이 생성됨

※ 도구 상자 내용을 사용하고 싶다면 도구상자의 해당 내용 선택 후 드래그를 통해 편집창에 마우스 커서를 놓고 마우스 버튼을 떼면 됨

<생성>

- 레이블 정의(설치 매뉴얼 참조)
- 만들기>상자 혹은 툴바의 를 클릭한 후 편집창에 (왼쪽)마우스 버튼을 클릭함
- 왼쪽 화면과 같이 생성됨

<수정>

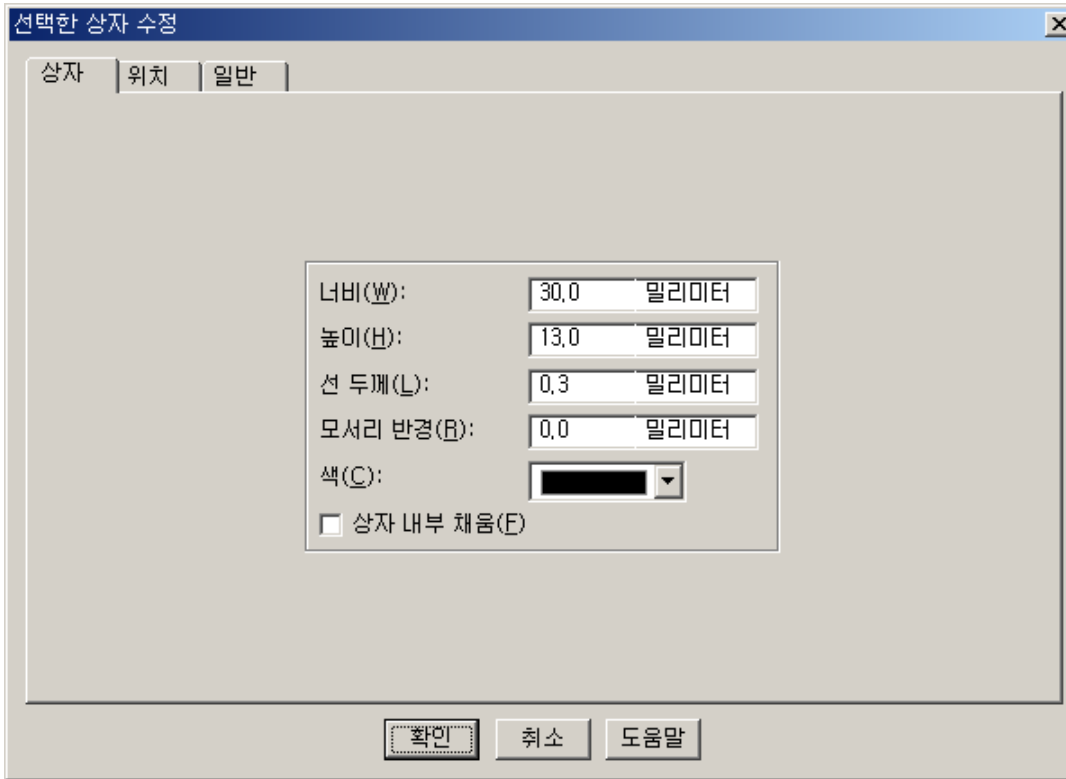
- 왼쪽 화면과 같은 상태(바코드 개체 선택한 상태)에서 오른쪽 마우스 클릭함
- 빨간색 테두리와 같은 등록상자가 생성
- 등록 정보를 클릭

CF. 구성 요소 만들기

- 구성 요소 만들기를 클릭하면 왼쪽 도구 상자에서 보는 것과 같이 저장됨
- 자주 사용하는 기능은 구성 요소를 만들어서 사용하면 편리함

사각형, 타원, 원 만들기 및 수정 - 2

▶ 상자 선택 → 오른쪽 마우스 클릭 → 등록정보 클릭 → 상자 탭



정사각형 → 너비와 높이가 같고 모서리 반경 X

직사각형 → 너비와 높이가 다르고 모서리 반경 X

둥근 직사각형 → 너비와 높이가 다르고 모서리 반경이 0보다 큼

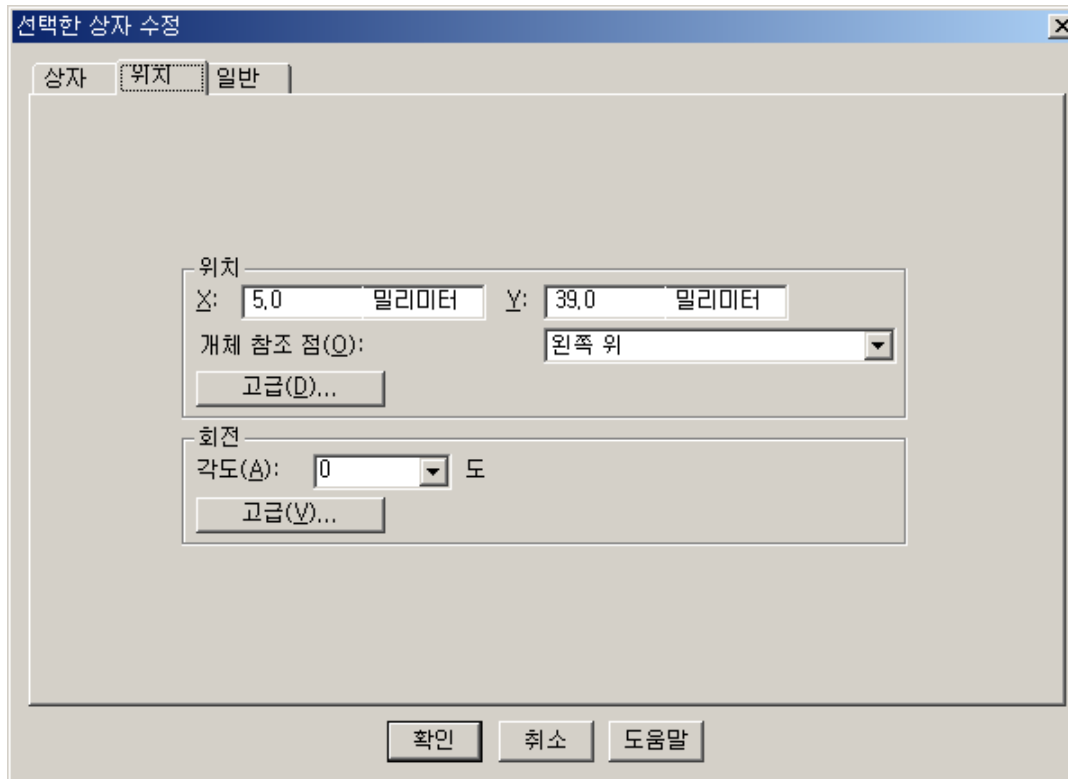
타원 → 너비와 높이가 다르고 모서리 반경이 너비나 높이 중 작은것에 ½ 이상 큼

원 → 너비와 높이가 같고 모서리 반경이 높이의 ½ 임

- 너비
 - 표현되는 가로 길이
- 높이
 - 표현되는 높이의 길이
- 선 두께
 - 선 두께
- 모서리 반경
 - 모서리 부분의 구부림 정도 표시
 - 모서리 반경에 따라 둥근 직사각형 모양이 달라짐
- 색
 - 선 색 표시
- 상자 내부 채움
 - 상자 내부 채움 체크 박스

사각형, 타원, 원 만들기 및 수정 - 3

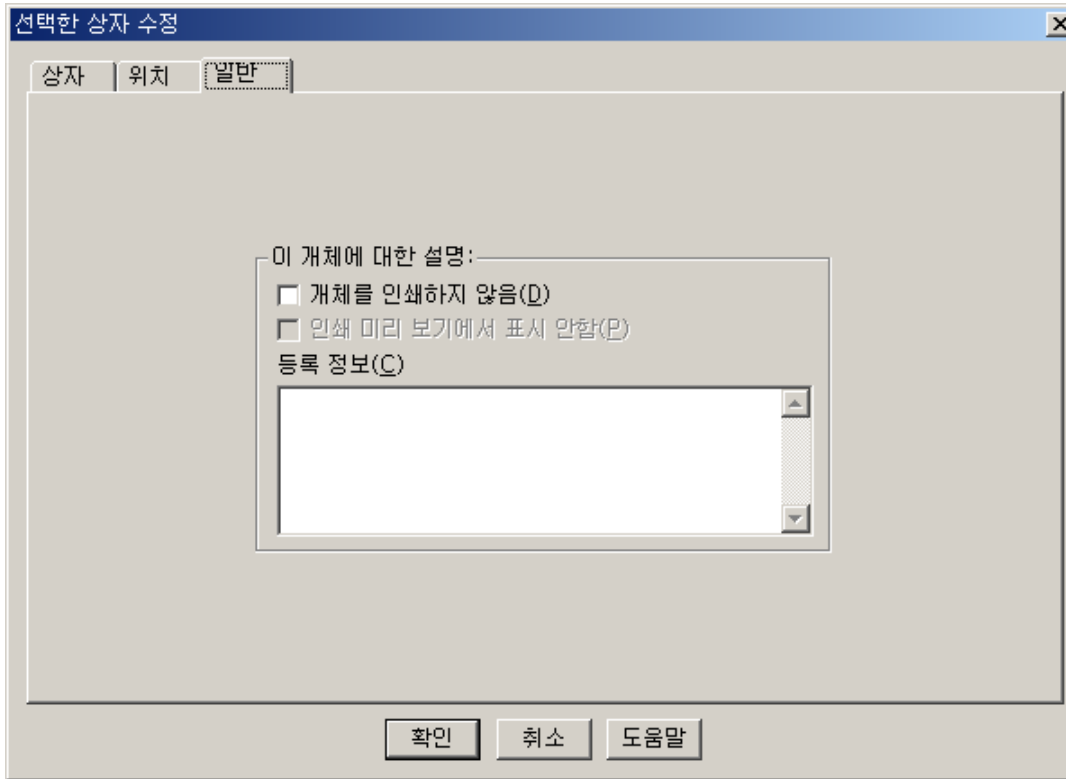
▶ 상자 선택 → 오른쪽 마우스 클릭 → 등록정보 클릭 → 위치 탭



- 위치
 - X : 선 시작 X 좌표 위치
 - Y : 선 시작 Y 좌표 위치
- 개체 참조 점
 - X,Y의 기준이 되는 쪽
- 회전
 - 텍스트 회전 각도 정의

사각형, 타원, 원 만들기 및 수정 - 4

▶ 상자 선택 → 오른쪽 마우스 클릭 → 등록정보 클릭 → 일반 탭

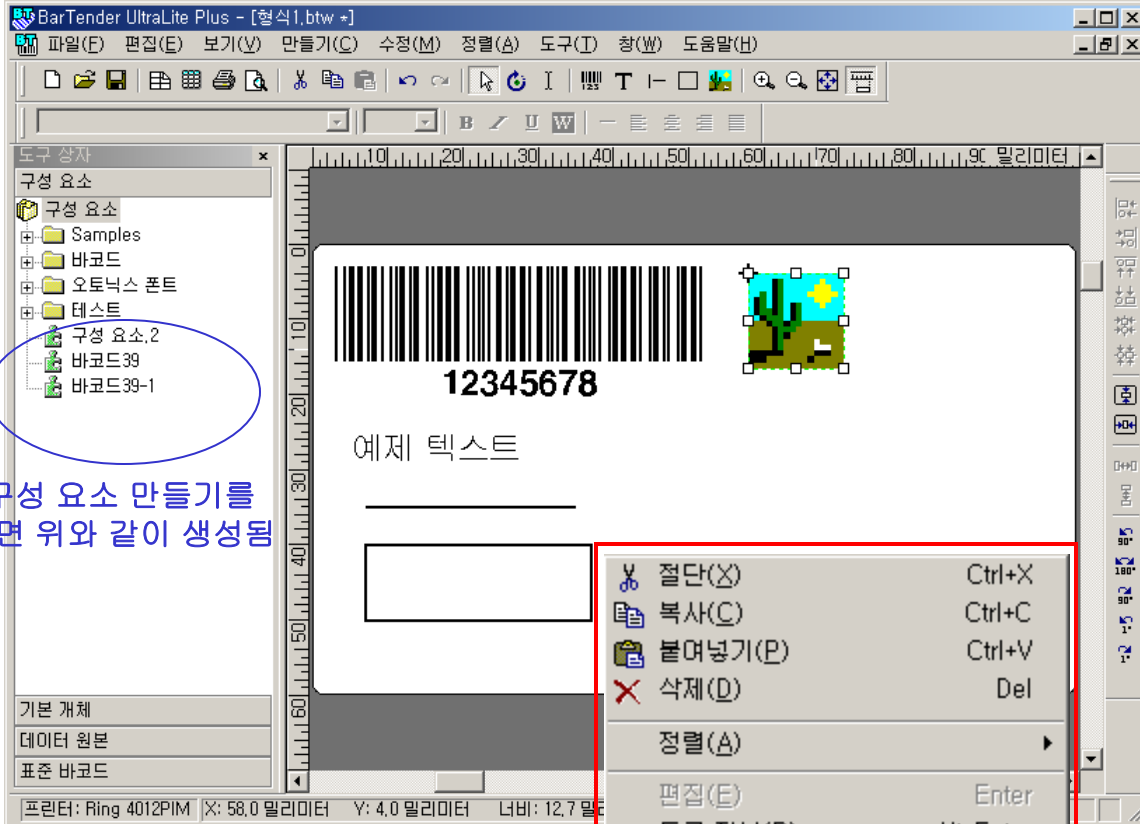


- 이 개체에 대한 설명

→ 인쇄하지 않음 선택시

: 화면에만 보일 뿐 프린터 출력하지 않음

그림 만들기 및 수정 - 1



구성 요소 만들기를 하면 위와 같이 생성됨

※ 도구 상자 내용을 사용하고 싶다면 도구상자의 해당 내용 선택 후 드래그를 통해 편집창에 마우스 커서를 놓고 마우스 버튼을 떼면 됨

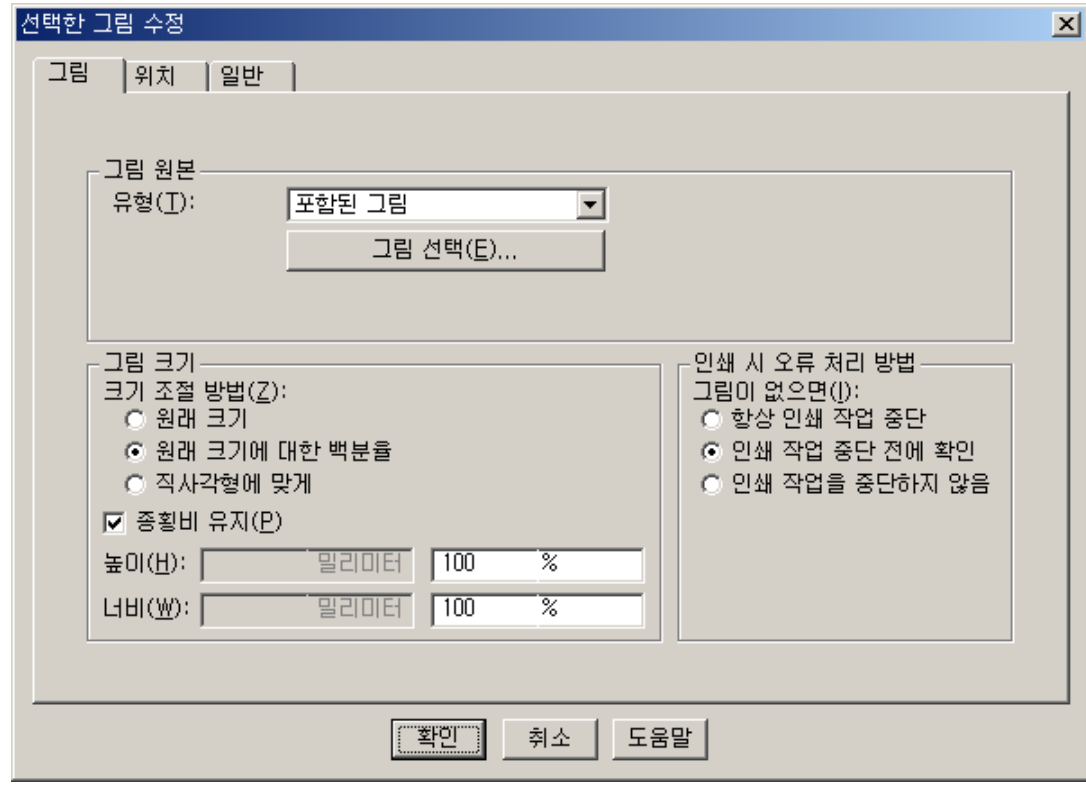
- <생성>
- 레이블 정의(설치 매뉴얼 참조)
 - 만들기>그림 혹은 툴바의 를 클릭한 후 편집창에 (왼쪽)마우스 버튼을 클릭함
 - 왼쪽 화면과 같이 생성됨

- <수정>
- 왼쪽 화면과 같은 상태(바코드 개체 선택한 상태)에서 오른쪽 마우스 클릭함
 - 빨간색 테두리와 같은 등록상자가 생성
 - 등록 정보를 클릭

- CF. 구성 요소 만들기
- 구성 요소 만들기를 클릭하면 왼쪽 도구 상자에서 보는 것과 같이 저장됨
 - 자주 사용하는 기능은 구성 요소를 만들어서 사용하면 편리함

그림 만들기 및 수정 - 2

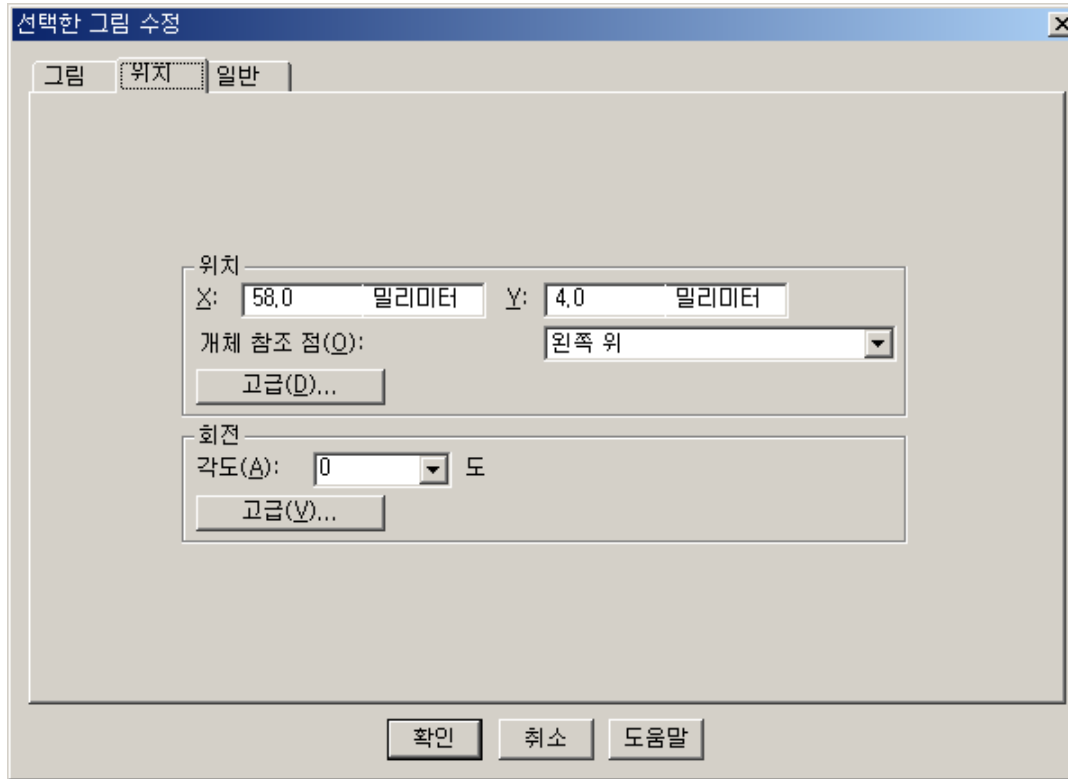
▶ 그림 선택 → 오른쪽 마우스 클릭 → 등록정보 클릭 → 그림 탭



- 종료점 1
 - X : 시작하는 X 좌표
 - Y : 시작하는 Y 좌표
- 종료점 2
 - X : 시작하는 X 좌표
 - Y : 시작하는 Y 좌표
- 크기
 - 길이 : 선의 길이
 - 변경되면 선의 유형에 따라 X, Y 좌표가 변경됨
- 선 유형
 - 두께 : 선의 굵기
 - 색 : 선 색 표시

그림 만들기 및 수정 - 3

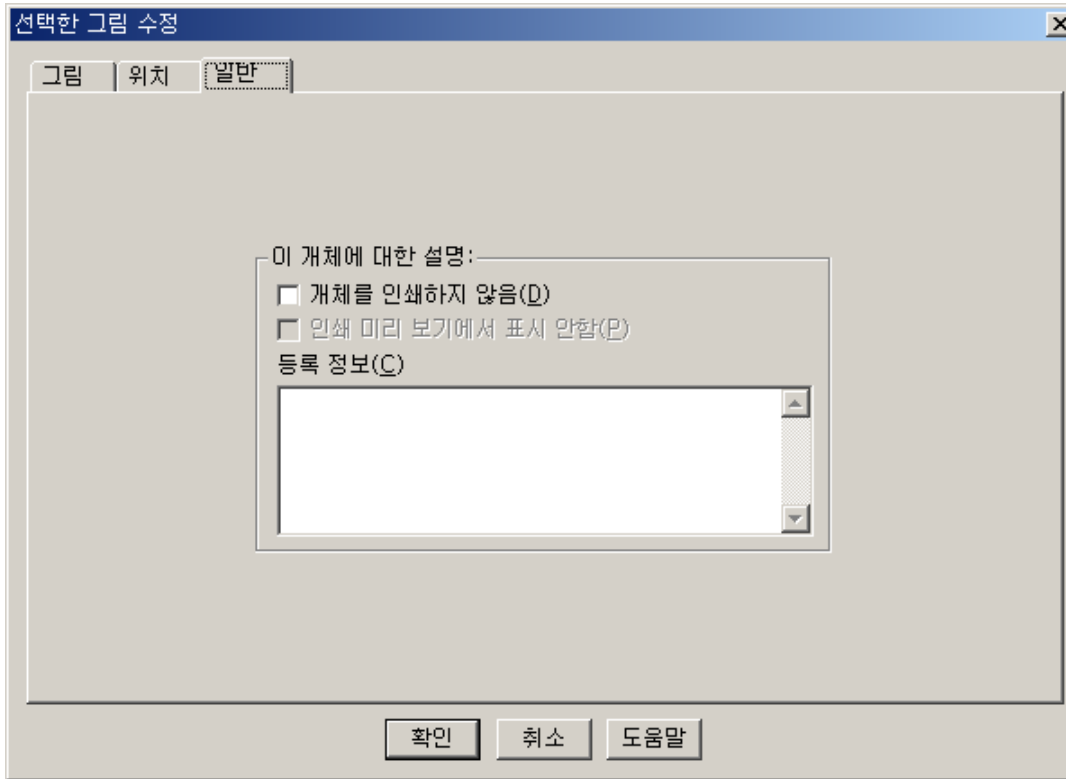
▶ 그림 선택 → 오른쪽 마우스 클릭 → 등록정보 클릭 → 위치 탭



- 위치
 - X : 선 시작 X 좌표 위치
 - Y : 선 시작 Y 좌표 위치
- 개체 참조 점
 - X,Y의 기준이 되는 쪽
- 회전
 - 텍스트 회전 각도 정의

그림 만들기 및 수정 - 4

▶ 그림 선택 → 오른쪽 마우스 클릭 → 등록정보 클릭 → 일반 탭

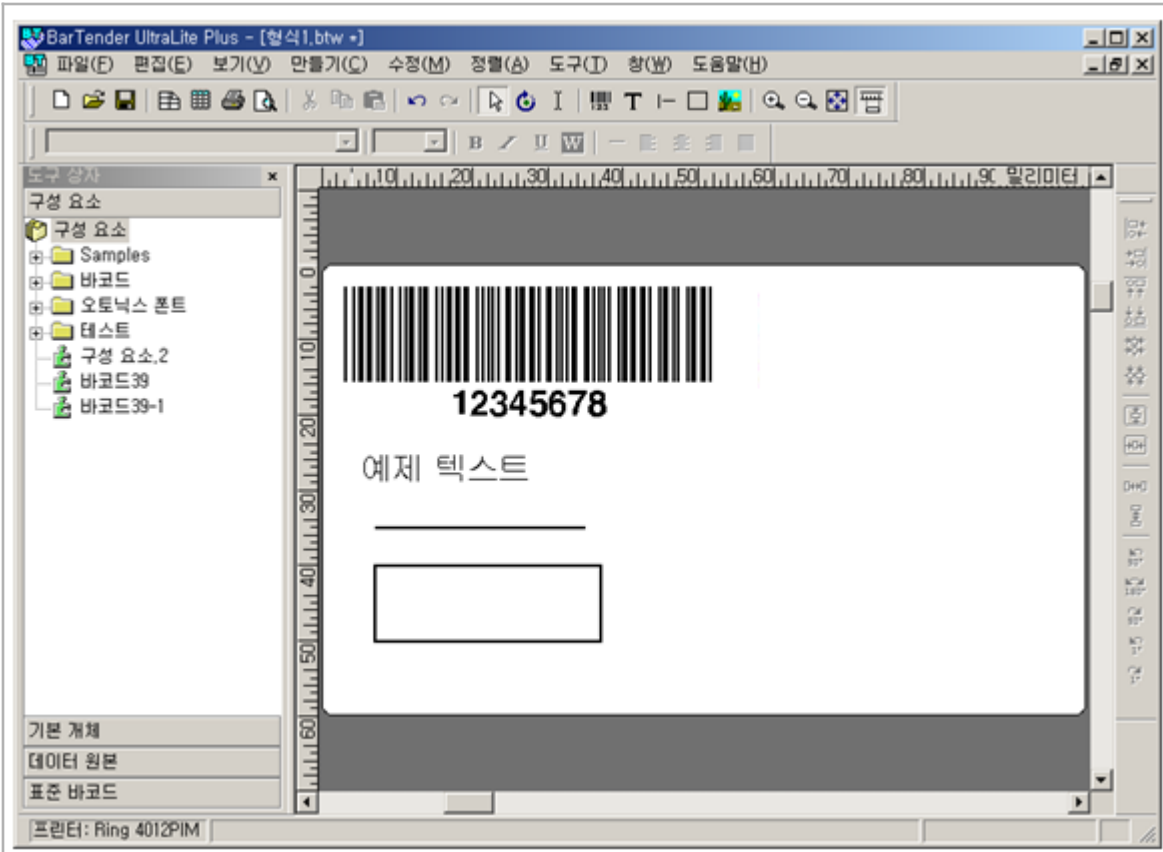


- 이 개체에 대한 설명


→ 인쇄하지 않음 선택시

: 화면에만 보일 뿐 프린터 출력하지 않음

그림 만들기 및 수정 - 5



<생성>

- 레이블 정의(설치 매뉴얼 참조)
- 만들기>그림 혹은 툴바의  를 클릭한 후 편집창에 (왼쪽)마우스 버튼을 클릭함
- 왼쪽 화면과 같이 생성됨

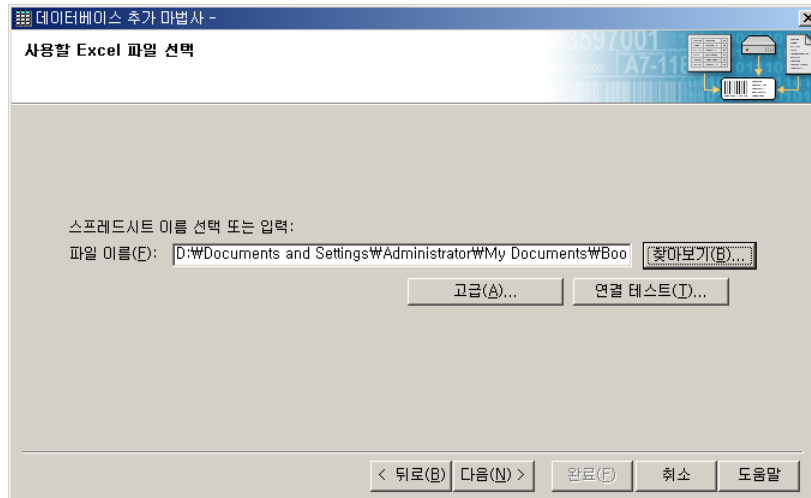
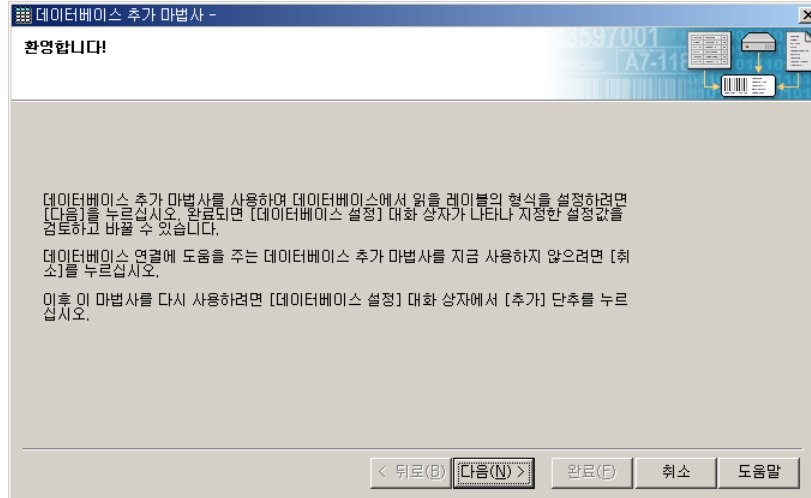
<수정>

- 왼쪽 화면과 같은 상태(바코드 개체 선택한 상태)에서 오른쪽 마우스 클릭함
- 빨간색 테두리와 같은 등록상자가 생성
- 등록 정보를 클릭


CF. 구성 요소 만들기

- 구성 요소 만들기를 클릭하면 왼쪽 도구 상자에서 보는 것과 같이 저장됨
- 자주 사용하는 기능은 구성 요소를 만들어서 사용하면 편리함

데이터베이스 사용 - 1



<생성>

- 레이블 정의(설치 매뉴얼 참조)
- 파일>데이터베이스 설정 혹은 툴바의  를 클릭
- 왼쪽 화면과 같이 생성됨
- 데이터 베이스 추가 마법사가 나옴

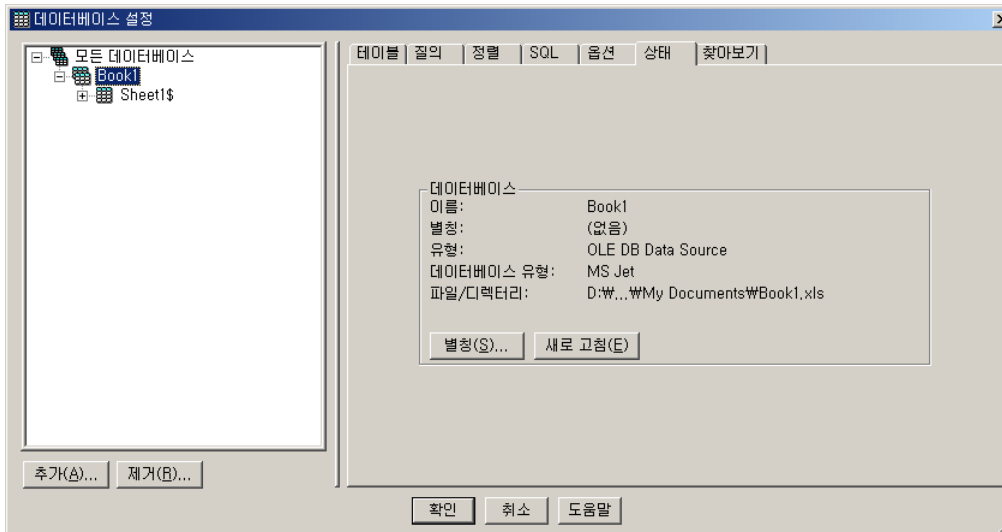
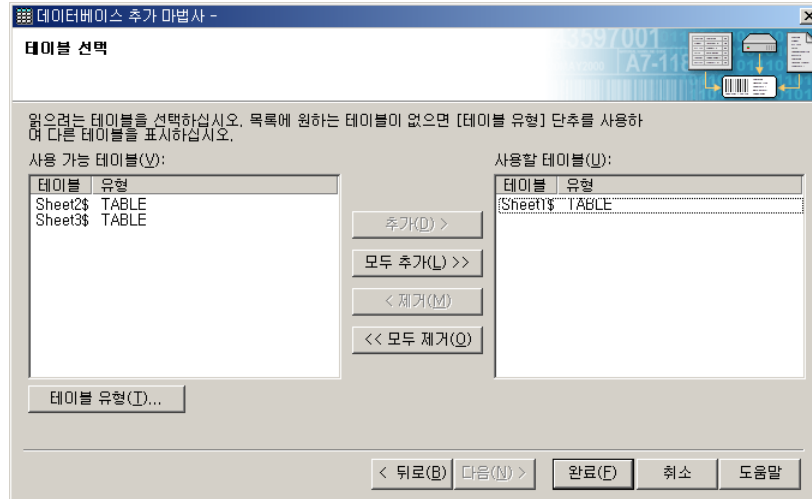
<연결>

- 찾아보기 버튼을 통해 사용할 엑셀 파일을 선택함
- 연결 테스트를 통해 확인함
- 다음 클릭

※ 만약 기존에 연결되어진 데이터베이스가 있다면 도구상자→데이터원본 클릭 후 해당 데이터베이스를 사용하면 됨

※ 도구 상자 내용을 사용하고 싶다면 도구 장사의 해당 내용 선택 후 드래그를 통해 편집창에 마우스 커서를 놓고 마우스 버튼을 떼면 됨

데이터베이스 사용 - 2

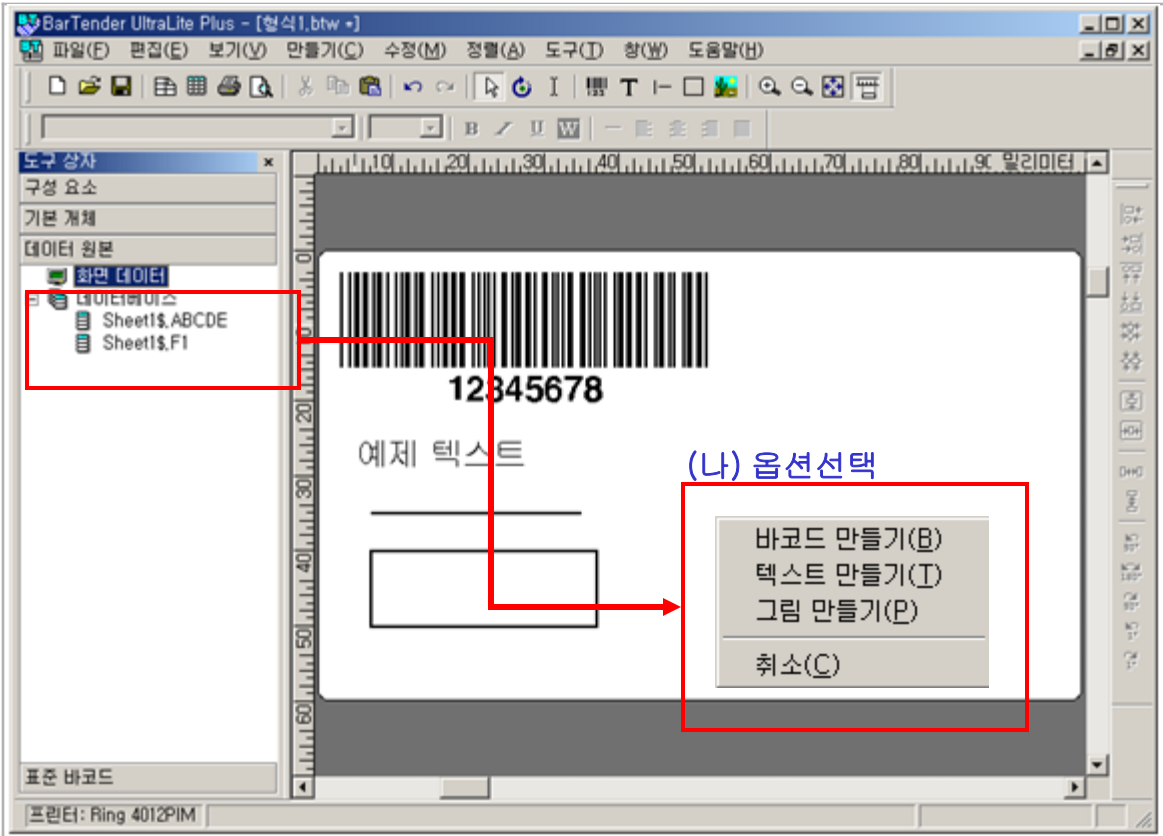


<연결>

- 테이블 선택 화면
 - 엑셀 파일의 해당 시트를 선택함
 - 사용하길 원한다면 왼쪽 내용 선택 후 추가 버튼을 통해 추가하면 됨
- 완료 버튼(데이터베이스 추가마법사 종료됨)
- 데이터베이스 설정 화면이 보임
- 확인 창임

- ※ 라벨 디자인 하나에 한 엑셀 파일 사용을 권장함
- ※ 가령 2개 시트로 데이터가 분산되어 있다면 하나의 시트로 통합하는 것을 권장함
- ※ 고급 사용자가 아니면 질의나 SQL등의 옵션 사용 하지 않는 것을 권장함

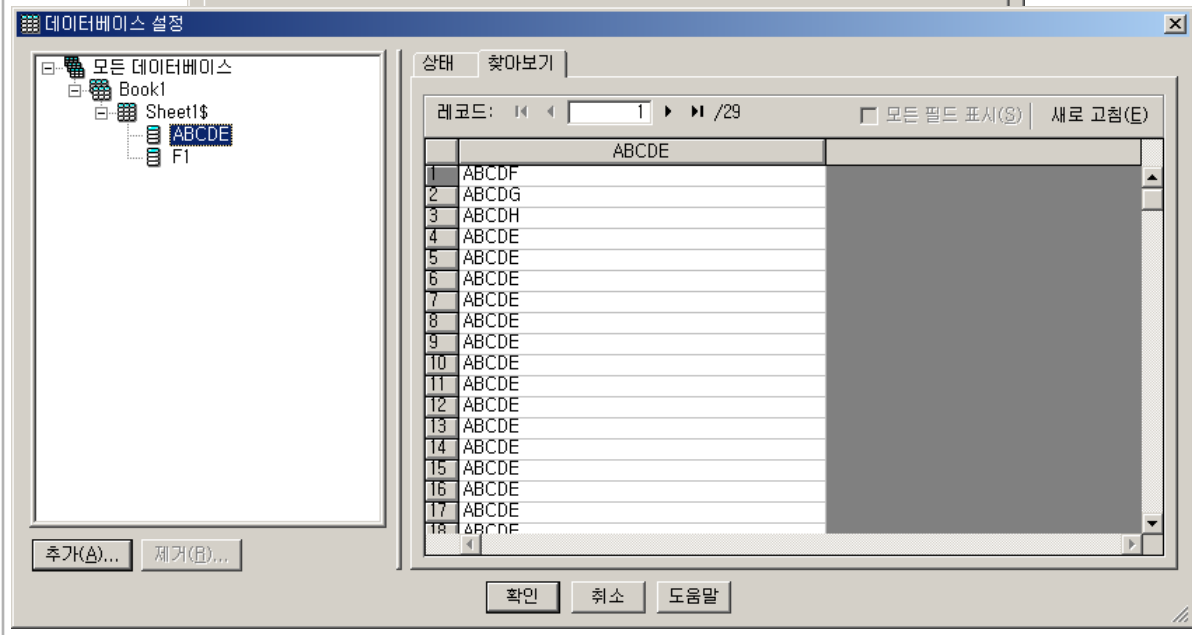
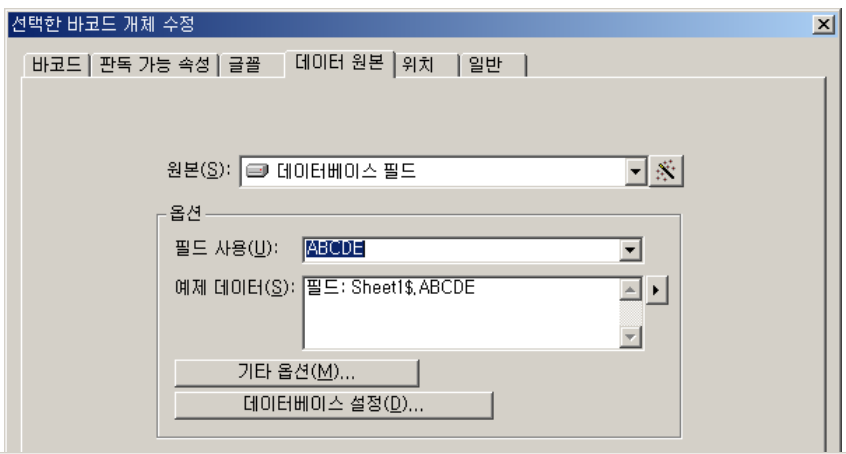
데이터베이스 사용 - 3



<사용>

- 왼쪽에 보이는 도구상자 중에 데이터 원본 선택
- 데이터베이스에서 사용할 내용 선택 후 마우스 드래그를 통해 편집창에 커서 이동 후 마우스를 버튼을 떼면 그림(나)와 같이 옵션 선택 화면이 나옴
- 원하는 내용 선택 하면 종료됨

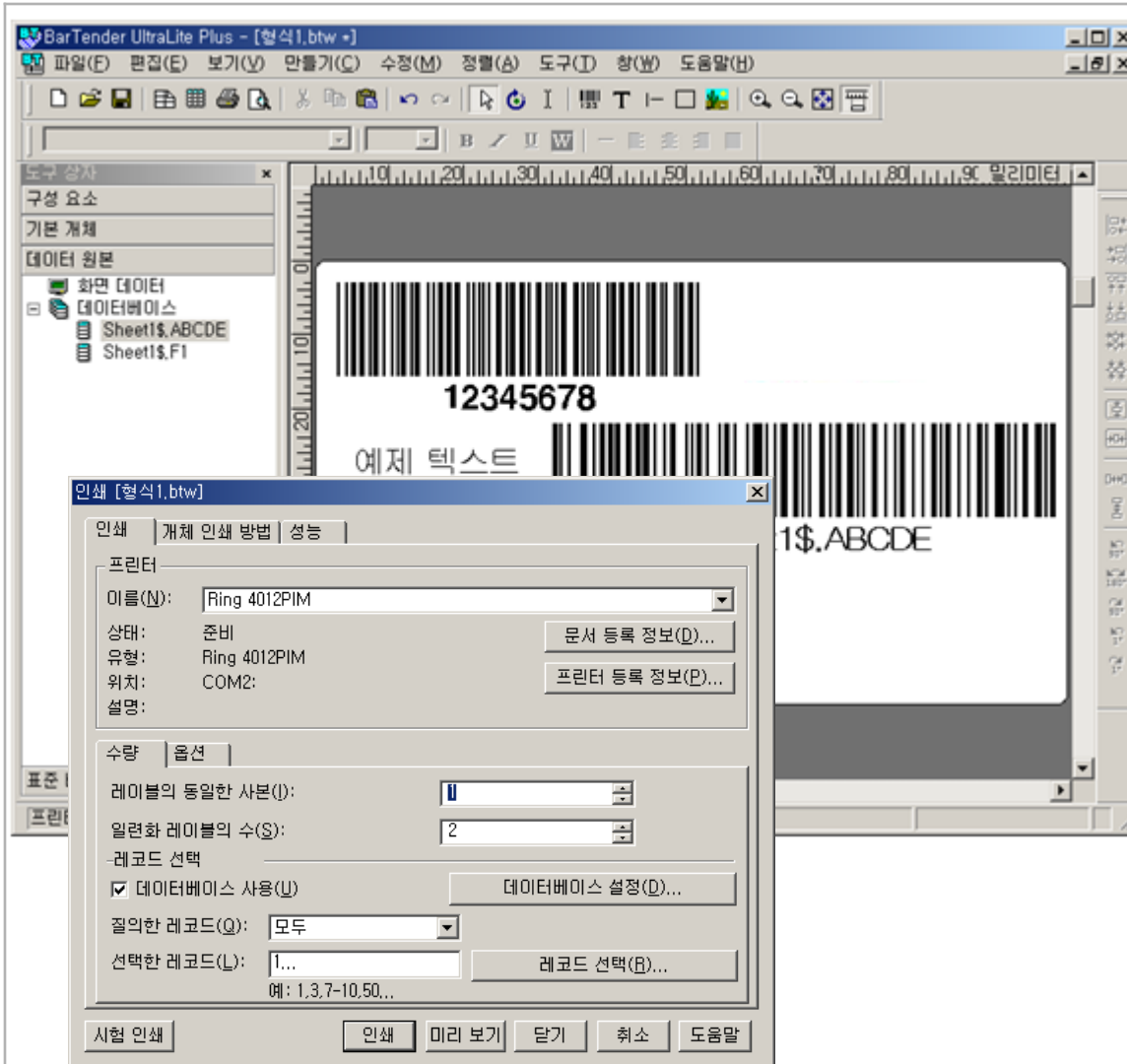
데이터베이스 사용 - 4




- 등록 정보를 클릭
→ 해당 등록 정보 화면에서 데이터 베이스 설정을 보면 상태와 찾아보기를 통해 파일을 볼 수 있음
- 바코드 또한 변경하여 출력 할 수 있음
→ 바코드는 코드128로 선택하였으며 이것을 출력하는 화면이 다음 장에 보임

※ 주의 : 엑셀 데이터 베이스 사용시 엑셀 파일이 열려져 있으면 안됨 → 해당 모드는 단독 모드로 사용할 엑셀 파일이 열려져 있으면 오류 출력됨

프린터 출력



-파일>인쇄 혹은 툴바의 를 클릭하면
왼쪽 하단의 그림과 같은 화면이 보임

<인쇄>

- 이름 → 프린터 이름
- 수량
 - 레이블 동일 사본 : 매수
 - 일련화 레이블 수 : 시리얼 증가를 어디까지 할 것인지
 - 데이터베이스 사용 : 예/아니오 체크
 - 질의한 레코드 : 엑셀 파일 레코드
 - 선택한 레코드 : 전체 출력할 것인지 아니면 구분해서 출력할 지

예) 현재 옵션은 → 일련화 되어서 2장을 출력하고 엑셀 파일의 내용을 전부 출력하라는 명령임...
엑셀 파일의 내용이 29레코드 이면
 $2 * 29 = 58$ 장의 라벨이 출력됨